

# 商品のご案内

2026～2027 マニハ食品株式会社



おいしく便利なお惣菜で食卓に笑顔を作ります



NEW

✧食卓に彩の魔法を✧

### キャロットラペ P18

荷姿：1kg×15袋 賞味：120日 保存：常温  
オリーブオイルのコクとワインビネガールの酸味が人参の甘さを引き立てます。



NEW

【日光東照宮御用達ゆば使用】

### 日光ゆば御飯の素3合用 P25

荷姿：150g×10袋×4合×1 賞味：120日 保存：常温  
ゆばの優しい舌触りが米の甘みを引き立て、繊細で奥深い和の味わいです。(炊き混ぜ兼用)



NEW

群馬といえばこんにゃく!

### 酢味噌こんにゃく P15

荷姿：1kg×15袋 賞味：120日 保存：常温  
滑らか食感の蒟蒻(群馬製造)を、風味豊かな味噌のコクと酢の酸味が引き立てます。



NEW

小鉢・お弁当やサラダに

### 柚子胡椒酢ごぼう P17

荷姿：1kg×15袋 賞味：120日 保存：常温  
繊細な干切り牛蒡の食感と、柚子胡椒の香りとキレ、酢の酸味が一皿を上品に引き立てます。



NEW

揚げ物等のメイン料理の箸休めに

### なめこと大根の梅和え P13

荷姿：1kg×15袋 賞味：120日 保存：常温  
なめこのとろみと大根の食感、梅の酸味が爽やかに香り、食欲を誘います。



NEW

定食からお弁当まで

### 木耳と筍の玉子炒め P12

荷姿：1kg×15袋 賞味：120日 保存：冷蔵  
食感の良い木耳と筍に玉子を合わせ、芳醇なごま油香る旨辛味に仕上げました。

※写真は調理例です



## 01

### 惣菜

4

搾菜(p4) 山菜(p5) 葉物(p7) 蒟(p9) 筍・細竹(p10) メンマ(p11)  
きのこ(p12) 春雨(p14) こんにゃく・芋類(p15) 根菜(p16)  
大根(割干・切干等)(p19) 海藻類(p20) その他(p21)

## 02

### 水煮

22

山菜(p22) 筍・根菜等(p23) きのこ(p24)

## 03

### 米飯

25

炊き混ぜ兼用(p25) 炊き込み(p26) 混ぜ込み(p27)

## 04

### レトルト

28

もつ煮・他(p28) おでん(p29)

## 05

### その他

30

チップス(p30) 煮豆・笹(p31) 500gシリーズまとめ(p32)  
少量パック(p34)

## 06

### 索引

35

※**国内産** 国内原料マークは主原料の産地または製造地です。

※表示のアレルゲンは特定原材料【義務表示】9品目（えび、カシューナッツ、かに、くるみ、小麦、そば、卵、乳成分、落花生（ピーナッツ））と特定原材料に準ずるもの【推奨表示】20品目（アーモンド、あわび、いか、いくら、オレンジ、キウイフルーツ、牛肉、ごま、さけ、さば、大豆、鶏肉、バナナ、ピスタチオ、豚肉、マカダミアナッツ、もも、やまいも、りんご、ゼラチン）を対象としております。

※掲載内容は2026年4月時点のものです。最新の情報は最寄りの営業所へお問い合わせください。

※一部の商品は受注生産となっております。最小ロットがございますのでお問い合わせください。

# 味付 搾菜



「畑のあわび」と呼ばれている歯切れの良いザーサイを、ラー油と胡麻油で香ばしく味付けして食べやすく仕上げました。

荷 姿: 1kg×15袋  
 商品コード: 001652  
 JANコード: 4902940000330  
 アレルゲン: 大豆・ごま

賞味期限: 150日  
 保存方法: 常温  
 具 材: ザーサイ

人気

## 搾菜

ザーサイ



### M F 味付ザーサイ

人気の味付ザーサイをソフトな食感で食べやすく仕上げました。刻んで炒飯やスープ等、料理にもご利用いただけます。

荷 姿: 1kg×15袋  
 商品コード: 005098  
 JANコード: 4902940017635  
 アレルゲン: 大豆・ごま  
 具 材: ザーサイ

賞味期限: 150日  
 保存方法: 常温

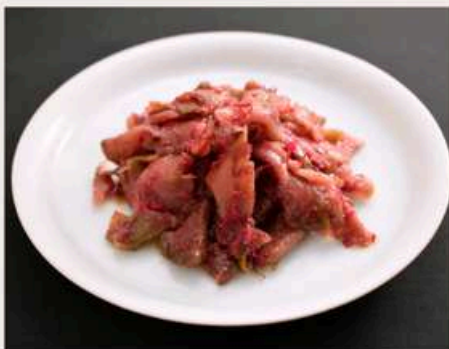


### 辛口千切搾菜

ザーサイを千切りにして、香辛料と豆板醤でピリ辛に仕上げました。ご飯やお酒のおつまみにおすすめです。

荷 姿: 1kg×15袋  
 商品コード: 003406  
 JANコード: 4902940011091  
 アレルゲン: 小麦・大豆・ごま・鶏肉  
 具 材: ザーサイ、にんにく、生姜

賞味期限: 120日  
 保存方法: 常温



### 梅香ザーサイ

甘酸っぱい梅とかつお節の風味が楽しめます。おつまみやおにぎり、お茶漬けの具としてもおすすめです。

荷 姿: 1kg×15袋  
 商品コード: 000506  
 JANコード: 4902940002051  
 アレルゲン: 大豆・ごま  
 具 材: ザーサイ、梅肉、かつお節

賞味期限: 120日  
 保存方法: 常温



### ザーサイしぐれ

食感の良いザーサイを千切りにし、木耳と生姜を合わせピリッとした辛さのしょうゆ漬に仕上げました。

荷 姿: 1kg×15袋  
 商品コード: 002140  
 JANコード: 4902940002747  
 アレルゲン: 大豆・ごま  
 具 材: ザーサイ、木耳、生姜

賞味期限: 120日  
 保存方法: 常温



### 塩れもんザーサイ

キュッと酸っぱい爽やかなレモンが香るザーサイです。さっぱりした味の中にも昆布だしの旨味と黒胡椒が効いています。

荷 姿: 1kg×15袋  
 商品コード: 004845  
 JANコード: 4902940015990  
 アレルゲン: 大豆  
 具 材: ザーサイ、レモン果汁、黒胡椒

賞味期限: 120日  
 保存方法: 常温

社員  
オススメ

# 山菜

# -惣菜-

開封して、すぐに食べられる味付山菜です。小鉢や天ぷら、そば・うどんのトッピング等幅広くご利用いただけます。

定番



調理例 山菜玉子巾着

## 谷川

6種類の山菜ミックス漬けです。ロングセラー商品として多くのお客様にご愛顧いただいております。

荷 姿: 1kg×15袋 賞味期限: 150日  
 商品コード: 003119 保存方法: 常温  
 JANコード: 4902940000392  
 アレルゲン: 小麦・大豆  
 具 材: わらび、ぜんまい、細竹、落等



## 尾瀬

初夏の「尾瀬」をイメージし、色鮮やかで爽やかに仕上げた味付山菜です。

荷 姿: 1kg×15袋 賞味期限: 120日  
 商品コード: 000909 保存方法: 常温  
 JANコード: 4902940001498  
 アレルゲン: 小麦・大豆  
 具 材: 菜の花、細竹、蒟蒻、なめこ、人参等



## 特用山菜

6種類の山菜とキノコ（芋茎・筍・木耳・わらび・ぜんまい・なめこの茎）を彩り良く合わせた味付山菜です。

荷 姿: 1kg×15袋 賞味期限: 120日  
 商品コード: 003915 保存方法: 常温  
 JANコード: 4902940001696  
 アレルゲン: 小麦・大豆  
 具 材: 芋茎、筍、木耳、わらび、ぜんまい等



## 美彩山菜

5種類の山菜を彩り良く合わせて、薄味に仕上げました。種類のトッピングや米飯の具材にご利用いただけます。

荷 姿: 1kg×15袋 賞味期限: 8ヶ月  
 商品コード: 003873 保存方法: 常温  
 JANコード: 4902940012401  
 アレルゲン: 小麦・大豆  
 具 材: 芋づる、わらび、細竹、木耳等



## わらび漬

わらびの風味を活かし、さっぱりとした薄味に仕上げました。繊細な味わいと香りをお楽しみください。

荷 姿: 1kg×15袋 賞味期限: 150日  
 商品コード: 000160 保存方法: 常温  
 JANコード: 4902940001870  
 アレルゲン: 大豆  
 具 材: わらび



## 天ぷら用味付ごごみ

香り高いごごみを天ぷらに使いやすいよう下味をつけました。天ぷらやお浸し、和え物にもご利用いただけます。

荷 姿: 700g×12袋×2合 賞味期限: 120日  
 商品コード: 005020 保存方法: 常温  
 JANコード: 4902940016973  
 アレルゲン: 小麦・大豆  
 具 材: ごごみ



## ごごみ胡麻風味

山菜のごごみを、和える胡麻との相性を考えて薄味のしょうゆ漬に仕上げました。別添の調理胡麻はお好みに合わせてご使用ください。

荷 姿: 1kg×12袋 賞味期限: 120日  
 商品コード: 001905 保存方法: 常温  
 JANコード: 4902940002136  
 アレルゲン: 小麦・大豆・ごま  
 具 材: ごごみ、別添調理胡麻

# 山菜

# -惣菜-

開封して、すぐに食べられる山菜のお惣菜です。  
野菜等を合わせてアレンジもおすすすめです。



人気



【調理例】辛みそ山牛蒡肉茄子炒め

## 辛みそ山牛蒡

濃厚な味噌とピリッと辛い唐辛子を使用して仕上げました。香り高い味噌の風味と程よい辛さが広がり、山牛蒡の歯ごたえが楽しめます。

荷 姿: 1kg×15袋 賞味期限: 150日  
商品コード: 004904 保存方法: 常温  
JANコード: 4902940016478  
アレルギー: 大豆・ごま  
具 材: 山牛蒡 (モリアザミ)、青唐辛子等



## お弁当ぜんまい

ぜんまいと人参を、しょうゆとみりんで甘辛く昔懐かしい味に仕上げました。お弁当の小付け等にご利用いただけます。

荷 姿: 1kg×15袋 賞味期限: 120日  
商品コード: 003744 保存方法: 常温  
JANコード: 4902940011947  
アレルギー: 小麦・大豆  
具 材: ぜんまい、人参



定番

## 山菜おふくろ煮

5種類の具材をしょうゆとかつおだしで田舎風に炊き上げました。ご飯に混ぜれば山菜混ぜご飯としてもご利用いただけます。

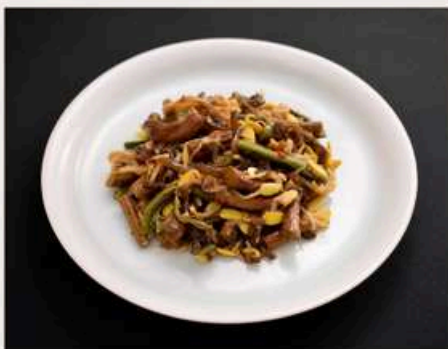
荷 姿: 1kg×15袋 賞味期限: 120日  
商品コード: 002108 保存方法: 常温  
JANコード: 4902940001344  
アレルギー: 小麦・大豆  
具 材: わらび、木耳、人参、油揚げ、細竹



## 山菜五色煮

野菜やわらび等をじっくり煮込み、甘みとうま味を凝縮して仕上げました。甘辛い味付けが、ご飯との相性抜群です。

荷 姿: 1kg×15袋 賞味期限: 90日  
商品コード: 002113 保存方法: 常温  
JANコード: 4902940000323  
アレルギー: 小麦・大豆  
具 材: 大根、蒟蒻、筍、メンマ、人参等



## 山菜ビビンバ

山菜や大豆もやしに、んにく・みそ・ごま・唐辛子等を利かせて仕上げました。ビビンバや焼肉弁当におすすすめです。

荷 姿: 1kg×15袋 賞味期限: 120日  
商品コード: 002135 保存方法: 常温  
JANコード: 4902940001771  
アレルギー: 大豆・ごま  
具 材: 大豆もやし、ぜんまい、木耳等



## 山菜なめこ

わらびとなめこを合わせ、しょうゆ漬に仕上げました。小鉢に盛り付けるだけで、簡単に和食の前菜になります。

荷 姿: 1kg×15袋 賞味期限: 150日  
商品コード: 002133 保存方法: 常温  
JANコード: 4902940001481  
アレルギー: 小麦・大豆  
具 材: わらび、なめこ



## 山菜あさり

6種類の山の恵みと海の風味が合わさった、贅沢な一品です。たっぷりのだし汁であさりをふっくらと仕上げました。

荷 姿: 1kg×16袋 賞味期限: 90日  
商品コード: 003487 保存方法: 常温  
JANコード: 4902940011534  
アレルギー: 小麦・大豆  
具 材: あさり、わらび、ぜんまい、細竹等

# 山菜・葉物

# 惣菜

開封して、すぐに食べられるお惣菜です。  
小鉢・おかず・おつまみ等、幅広くご利用  
いただけます。



調理例 | わさび菜しらすオクラ和え



定番

## おひたし用わさび菜

爽やかな辛みのある「わさび菜」の風味を大切にし、輪切りの細竹・千切りの人参を彩り良く合わせて薄味のしょうゆ漬にしました。

荷 姿: 1kg×15袋 賞味期限: 150日  
商品コード: 000879 保存方法: 常温  
JANコード: 4902940007803  
アレルギー: 小麦・大豆  
具 材: わさび菜、細竹、人参

人気



## 味高菜

高菜に唐辛子・白胡麻を合わせアクセントをつけました。油炒め風に仕上げられた味高菜の香ばしい香りが食欲をそそります。

荷 姿: 1kg×15袋 賞味期限: 150日  
商品コード: 000142 保存方法: 常温  
JANコード: 4902940002099  
アレルギー: 小麦・大豆・ごま  
具 材: 高菜、ごま、唐辛子



調理例 | 高菜チャーハン



## 山珍菜

歯切れの良い山くらげに、しょうゆ・胡麻油・ラー油等の調味料とホタテエキス・沙茶醬を加えてマイルドな味付けに仕上げました。

荷 姿: 1kg×15袋 賞味期限: 150日  
商品コード: 002184 保存方法: 常温  
JANコード: 4902940003164  
アレルギー: 小麦・えび・大豆・ごま  
具 材: 山くらげ、白ごま、唐辛子



## 梅香山珍菜

山くらげに、梅肉とかつお節の風味を組み合わせ合わせて仕上げました。梅の爽やかな酸味とかつお節の深い旨みが食欲をそそります。

荷 姿: 1kg×15袋 賞味期限: 150日  
商品コード: 000529 保存方法: 常温  
JANコード: 4902940003614  
アレルギー: 小麦・大豆  
具 材: 山くらげ、梅肉、かつお節



## 惣菜葉唐辛子

唐辛子のやわらかい若芽を摘み、特選醸造醤油でじっくりと炊き上げて仕上げました。温かいご飯やおにぎり等にご利用いただけます。

荷 姿: 1kg×15袋 賞味期限: 120日  
商品コード: 004704 保存方法: 常温  
JANコード: 4902940002174  
アレルギー: 小麦・大豆  
具 材: 葉唐辛子、青唐辛子

# 葉物(なの花)

# -惣菜-

味付なの花と小松菜のお惣菜です。  
天ぷらや和え物にもおすすめです。



調理例 菜の花の天ぷら



## 天ぷら用味付なの花

薄味のなの花で天ぷらに使いやすく、サクッとした衣と具材の相性が良いです。春の御膳やお花見弁当などにご利用いただけます。

荷 姿: 700g×12袋×2合 賞味期限: 120日  
商品コード: 003802 保存方法: 常温  
JANコード: 4902940012135  
アレルギー: 小麦・大豆  
具 材: 菜の花



## おひたし菜の花

春の香りのなの花を、調味料で上品に薄味のしょうゆ漬けに仕上げました。和・洋・中の素材としてご利用いただけます。

荷 姿: 1kg×15袋 賞味期限: 150日  
商品コード: 000465 保存方法: 常温  
JANコード: 4902940009784  
アレルギー: 小麦・大豆  
具 材: 菜の花



## なの花胡麻風味

なの花を薄味のしょうゆ漬に仕上げました。別添の調理胡麻と和えるだけで、簡単になの花の胡麻和えができあがります。

荷 姿: 1kg×12袋 賞味期限: 180日  
商品コード: 004104 保存方法: 常温  
JANコード: 4902940002150  
アレルギー: 小麦・大豆・ごま  
具 材: 菜の花、別添調理胡麻



## なの花からし風味

○季節限定商品(1~5月)  
なの花を薄味のしょうゆ漬にしました。別添のからしと和えるだけで、簡単に辛子和えができます。

荷 姿: 900g×15袋 賞味期限: 120日  
商品コード: 004107 保存方法: 常温  
JANコード: 4902940003522  
アレルギー: 小麦・大豆・ごま  
具 材: 菜の花、別添からし和えの素



## なの花しめじ

春の香りのなの花とひらたけを薄味のしょうゆ漬に仕上げました。小鉢・春の御膳・お弁当等にご利用いただけます。

荷 姿: 1kg×15袋 賞味期限: 120日  
商品コード: 004112 保存方法: 常温  
JANコード: 4902940001337  
アレルギー: 小麦・大豆  
具 材: 菜の花、平茸

定番



## 小松菜お浸し

色鮮やかな小松菜に人参と油揚げを加え、かつおだしと昆布だしを使用し、上品な味付けに仕上げました。

荷 姿: 1kg×15袋 賞味期限: 150日  
商品コード: 004273 保存方法: 冷蔵  
JANコード: 4902940013361  
アレルギー: 小麦・大豆  
具 材: 小松菜、人参、油揚げ



## 小松菜ナムル

色鮮やかな小松菜を使用した、さっぱり味のナムルです。小松菜のシャキシャキとした食感が楽しめ、飽きのこない美味しさです。

荷 姿: 1kg×15袋 賞味期限: 150日  
商品コード: 003899 保存方法: 常温  
JANコード: 4902940012500  
アレルギー: 小麦・大豆  
具 材: 小松菜

# 落（ふき）

# -惣菜-

開封して、すぐに食べられる落のお惣菜です。  
おかずやおつまみ等、幅広くご利用いただけます。



調理例 落と湯葉の小鉢



## 京風ふき山椒

風味と歯切れの良い落に、山椒の辛さが加わった豊かな味わいです。京風のイメージで、薄い色の出汁を使用して仕上げました。

荷 姿: 1kg×15袋 賞味期限: 180日  
商品コード: 001092 保存方法: 冷蔵  
JANコード: 4902940007728  
アレルギー: 小麦・大豆  
具 材: 落、山椒の実



## ふきの味噌和え

甘めの味噌に唐辛子を加えピリ辛に仕上げました。甘じょっぱい味噌だれと落が絡み、ご飯のお供やおつまみにお勧めです。

荷 姿: 1kg×12袋 賞味期限: 180日  
商品コード: 004200 保存方法: 冷蔵  
JANコード: 4902940013002  
アレルギー: 大豆・ごま  
具 材: 落、ごま、とうがらし



人気

## マイルドきゃら落

落を柔らかく甘めの味付けに仕上げました。そのまま使用できるので、時間と手間のかかるきゃらぶきを手軽にご利用いただけます。

荷 姿: 1kg×15袋 賞味期限: 180日  
商品コード: 003694 保存方法: 常温  
JANコード: 4902940011886  
アレルギー: 小麦・大豆  
具 材: 落



国内原料

## 国産味付ふきカット

国産のふきをカットし、調味液で薄味に仕上げました。幕の内弁当の付け合せや和風弁当の彩りにご利用いただけます。

荷 姿: 1.3kg×12袋 賞味期限: 120日  
商品コード: 004414 保存方法: 常温  
JANコード: 4902940013927  
アレルギー: 小麦・大豆  
具 材: 落



定番

## ふきにしん

ふき、細竹、身欠きにしんをあわせて、かつおだしを使用し、砂糖やしょうゆで時間をかけてじっくりと煮込み仕上げました。

荷 姿: 1kg×15袋 賞味期限: 120日  
商品コード: 005103 保存方法: 常温  
JANコード: 4902940001276  
アレルギー: 小麦・大豆  
具 材: 落、細竹、にしん、唐辛子



## 落と穂先筍のあんかけ

春の素材を合わせ、出汁を利かせて淡い色合いの優しい味付けに仕上げました。えび・イカ、野菜等と合わせるのもお勧めです。

荷 姿: 1kg×12袋 賞味期限: 180日  
商品コード: 003580 保存方法: 冷蔵  
JANコード: 4902940011572  
アレルギー: かに・大豆・豚肉・鶏肉  
具 材: 筍、落



## 落の土佐煮

落と香ばしいかつお節を合わせ、昔ながらの土佐煮にしました。

荷 姿: 1kg×15袋 賞味期限: 120日  
商品コード: 005332 保存方法: 常温  
JANコード: 4902940019219  
アレルギー: 小麦・大豆  
具 材: 落、かつお節

# 筍・細竹

# 惣菜

開封して、すぐに食べられる筍のお惣菜です。  
おかずやおつまみ等、幅広くご利用いただけます。



調理例 かつお筍の肉巻き



## かつお筍

筍の穂先とかつお節を合わせ、土佐煮風に仕上げました。しょうゆ・みりん・かつおだし等を使用した昔ながらの味付けです。

荷 姿: 1kg×15袋 賞味期限: 150日  
商品コード: 001683 保存方法: 常温  
JANコード: 4902940005144  
アレルギー: 小麦・大豆・さけ  
具 材: 筍、かつお節



## 春筍やわらか煮

軟らかい筍とかつお節をたっぷりのかつおだしと昆布だしで煮込み、風味豊かな土佐煮風に仕上げました。

荷 姿: 1kg×15袋 賞味期限: 120日  
商品コード: 001012 保存方法: 常温  
JANコード: 4902940007605  
アレルギー: 小麦・大豆  
具 材: 筍、かつお節



## 子持ち筍

筍の歯切れの良さを大切に、にしんの卵・昆布・かつお節をあわせてしょうゆ・砂糖・かつおだし等で味付けし、炊き上げました。

荷 姿: 1kg×15袋 賞味期限: 150日  
商品コード: 004702 保存方法: 常温  
JANコード: 4902940016935  
アレルギー: 小麦・大豆  
具 材: 筍、にしんの卵、昆布、かつお節



## 味付トッピング筍

筍の穂先を楕型にカットして薄味付けしました。筍ご飯等のトッピングとしてご利用いただけます。

荷 姿: 1kg×12袋 賞味期限: 120日  
商品コード: 000268 保存方法: 常温  
JANコード: 4902940007056  
アレルギー: 小麦・大豆  
具 材: 筍



定番

## 味付春たけのこ60

やわらかい春たけのこを楕型にし、調味料とかつおだしで土佐煮風に仕上げました。天ぷらや、炊き合わせにもご利用いただけます。

荷 姿: 60片入×12袋 賞味期限: 120日  
商品コード: 000266 保存方法: 常温  
JANコード: 4902940009326  
アレルギー: 小麦・大豆  
具 材: 筍



定番

## 味付姫竹

細竹の穂先だけを使用し、薄味のしょうゆ漬けに仕上げました。天ぷらや煮物にすることで、歯切れの良い食感を楽しめます。

荷 姿: 700g×12袋×2合 賞味期限: 240日  
商品コード: 000288 保存方法: 常温  
JANコード: 4902940006585  
アレルギー: 小麦・大豆  
具 材: 細竹



## 青唐みそ姫竹

細竹を斜め切りにし、青唐辛子入りの芳醇な甘味噌で和えて仕上げました。肉や野菜と炒めるのもおすすめです。

荷 姿: 1kg×15袋 賞味期限: 90日  
商品コード: 002885 保存方法: 常温  
JANコード: 4902940010209  
アレルギー: 大豆・ごま  
具 材: 細竹、青唐辛子、ごま、唐辛子

# メンマ

# 惣菜

開封して、そのまま使える味付メンマです。ビールのおつまみやラーメンのトッピング、肉や野菜と合わせておかずとしてもおすすめです。



調理例/ ガッツリメンマスタミナ炒め

人気



## ガッツリ旨辛メンマ

極太メンマに、にんにく・豆板醤・黒胡椒等を利かせ、食べ応え抜群に仕上げました。おつまみやトッピングとしてもおすすめです。

荷 姿: 1kg×15袋 賞味期限: 120日  
商品コード: 005264 保存方法: 常温  
JANコード: 4902940018755  
アレルギー: 小麦・大豆・ごま・さけ  
具 材: メンマ、にんにく、黒胡椒、唐辛子

定番



## ラーメン用メンマ

どんなラーメンにも合うように、こだわって仕上げました。ノンオイルなのでさっぱりと食べられます。炒め物、炒飯におすすめです。

荷 姿: 1kg×15袋 賞味期限: 120日  
商品コード: 007300 保存方法: 常温  
JANコード: 4902940001528  
アレルギー: 小麦・大豆  
具 材: メンマ、唐辛子



## 中華風メンマ

メンマの歯ごたえを大切に、かつおだしを利かせて仕上げました。ノンオイルなのでさっぱりとしています。

荷 姿: 1kg×15袋 賞味期限: 120日  
商品コード: 003328 保存方法: 常温  
JANコード: 4902940004024  
アレルギー: 小麦・大豆  
具 材: メンマ、唐辛子



## 味付メンマS

メンマの食感を活かし、胡麻油を利かせて仕上げました。ラーメンの他に焼きそば、野菜炒め、刻んで炒飯等にご利用いただけます。

荷 姿: 1.2kg×10袋 賞味期限: 120日  
商品コード: 001789 保存方法: 常温  
JANコード: 4902940009425  
アレルギー: 小麦・大豆・ごま  
具 材: メンマ



## 広島

食感の良いメンマをしょうゆ漬にしました。ラーメンの具材や、長ネギ・生姜と和えたり、野菜・焼き豚と和えるのもおすすめです。

荷 姿: 1kg×15袋 賞味期限: 120日  
商品コード: 003249 保存方法: 常温  
JANコード: 4902940010896  
アレルギー: 大豆  
具 材: メンマ、唐辛子



## キムチメンマ

食感の良いメンマにわらびと木耳を合わせて、キムチ風に仕上げました。炒め物や和え物にもご利用いただけます。

荷 姿: 1kg×15袋 賞味期限: 120日  
商品コード: 001330 保存方法: 常温  
JANコード: 4902940000354  
アレルギー: 小麦・えび・大豆・ごま  
具 材: メンマ、わらび、木耳、唐辛子



## 惣菜メンマ

濃い目の味付けがされており、そのままおつまみとしてご利用いただけます。

荷 姿: 1kg×15袋 賞味期限: 120日  
商品コード: 006305 保存方法: 常温  
JANコード: 4902940001719  
アレルギー: 小麦・大豆  
具 材: メンマ、唐辛子

# きのこ

# 惣菜

開封して、そのまま使えるきのこのお惣菜です。  
おつまみやおかずとしてもおすすめです。

社員  
オススメ



## 麻辣木耳

プルプル食感の木耳を中華風に味付けしました。  
花椒（ホアジャオ）の痺れる辛さと、唐辛子の辛さがやみつきです。

荷 姿: 1kg×12袋 賞味期限: 180日  
商品コード: 004971 保存方法: 冷蔵  
JANコード: 4902940016508  
アレルギー: 大豆・ごま・豚肉・鶏肉  
具 材: 木耳、玉葱、豚肉、にんにく、生姜等

NEW



## 木耳と筍の玉子炒め

食感の良い木耳と筍に玉子を合わせ、芳醇なごま油香る旨辛味に仕上げました。定食からお弁当まで幅広くご利用いただけます。

荷 姿: 1kg×15袋 賞味期限: 120日  
商品コード: 005370 保存方法: 冷蔵  
JANコード: 4902940019547  
アレルギー: 小麦・卵・大豆・ごま・豚肉・鶏肉  
具 材: 木耳、筍、炒り玉子、玉葱、豚肉等



## きのこ祭り

5種類の具材を合わせて、彩りの良いしょうゆ漬に仕上げました。山芋の短冊や芽かぶと合わせるのもおすすめです。

荷 姿: 1kg×15袋 賞味期限: 120日  
商品コード: 001548 保存方法: 常温  
JANコード: 4902940008114  
アレルギー: 小麦・大豆  
具 材: なめこ、平茸、山くらげ、ザーサイ等

人気



## 塩ねぎエリンギ

エリンギに2種類の唐辛子をブレンドしてねぎ油で香り付けしました。エリンギの食感とピリッと辛い唐辛子がクセになります。

荷 姿: 900g×15袋 賞味期限: 120日  
商品コード: 001159 保存方法: 冷蔵  
JANコード: 4902940007759 常温タイプもあります  
アレルギー: 大豆・ごま  
具 材: エリンギ、青唐辛子、黒胡椒、赤唐辛子



## エリンギミックス

エリンギと具材に香辛料を利かせ、ピリッと辛い中華風に味付けしました。おつまみやおかずにご利用いただけます。

荷 姿: 1kg×15袋 賞味期限: 120日  
商品コード: 002577 保存方法: 常温  
JANコード: 4902940009500  
アレルギー: 小麦・大豆・ごま・豚肉・鶏肉・ゼラチン  
具 材: エリンギ、メンマ、細竹、山くらげ等

人気



## しめじごま和え

平茸とわらびを、胡麻とマヨネーズで和えて食べやすく仕上げました。胡麻の香ばしさとマヨネーズのコクが食欲をそそります。

荷 姿: 1kg×15袋 賞味期限: 120日  
商品コード: 002372 保存方法: 常温  
JANコード: 4902940005106  
アレルギー: 卵・小麦・大豆・ごま  
具 材: 平茸、マヨネーズ、わらび、練りごま



## 味付なめこ

なめこの食感を大切にし、薄味に仕上げました。下処理不要でそのままお使いいただけるので、面倒な準備が要りません。

荷 姿: 1kg×15袋 賞味期限: 180日  
商品コード: 000252 保存方法: 常温  
JANコード: 4902940003089  
アレルギー: 大豆  
具 材: なめこ



## なめこ山くらげ

なめこ・山くらげ・えのきの食感を活かし、しょうゆ・かつおだして風味豊かに仕上げました。小鉢・お弁当のおかず等におすすめです。

荷 姿: 1kg×15袋 賞味期限: 240日  
商品コード: 004189 保存方法: 常温  
JANコード: 4902940006646  
アレルギー: 小麦・大豆  
具 材: なめこ、山くらげ、えのき茸



## そばの実なめこ

なめことそばの実を煮込み、しょうゆ・砂糖・かつお節等で風味良く仕上げました。冷奴、大根おろし等にもよく合います。

荷 姿: 1kg×12袋 賞味期限: 120日  
商品コード: 002905 保存方法: 常温  
JANコード: 4902940000682  
アレルギー: そば・小麦・大豆  
具 材: なめこ、そばの実、かつお節

# きのこ

# 惣菜

開封して、そのまま使えるきのこの惣菜です。  
小鉢や付け合わせとしてもおすすめです。



### 舞茸と小松菜和え

舞茸・小松菜・人参をしょうゆ、砂糖、鶏がらだしで薄く味付けて仕上げました。天ぷら、炒め物、和え物と幅広くご利用いただけます。

荷 姿: 1kg×15袋 賞味期限: 120日  
商品コード: 005197 保存方法: 常温  
JANコード: 4902940018151  
アレルギー: 小麦・大豆・鶏肉  
具 材: 舞茸、小松菜、人参



### きのこ五撰

5種類の具材を彩り良く合わせ、砂糖、しょうゆ、みりん等で味付けて仕上げました。唐辛子のアクセントが利いています。

荷 姿: 1kg×15袋 賞味期限: 120日  
商品コード: 001312 保存方法: 常温  
JANコード: 4902940002822  
アレルギー: 小麦・大豆  
具 材: なめこ、えのき茸、細竹、木耳等

社員  
オススメ



### きのこのマリネ

大きめにカットした4種のきのこを使用し、香辛料とオイルのkok、ワインビネガの酸味を利かせたマリネ液に漬けて仕上げました。

荷 姿: 1kg×15袋 賞味期限: 120日  
商品コード: 001350 保存方法: 常温  
JANコード: 490294006493  
アレルギー: 大豆  
具 材: 平茸、レッドピーマン、椎茸等



### きのこ風味

2種類のきのこを合わせて、しょうゆ、かつおだし等の調味液で薄味に仕上げました。小鉢や麺類等にご利用いただけます。

荷 姿: 1kg×12袋 賞味期限: 120日  
商品コード: 001322 保存方法: 常温  
JANコード: 490294001252  
アレルギー: 小麦・大豆  
具 材: 平茸、なめこ



### きのこ南蛮

口当たりの良いきのこを青唐辛子のピリ辛さの効いた食の進む一品です。メイン、和え物、トッピング等様々にご利用いただけます。

荷 姿: 1kg×12袋 賞味期限: 120日  
商品コード: 004378 保存方法: 常温  
JANコード: 4902940013729  
アレルギー: 小麦・大豆・鶏肉  
具 材: なめこ、平茸、えのき茸、青唐辛子等



### きのこづくし

3種類のきのこをあわせて、しょうゆや砂糖でしっかりと煮込んで仕上げました。小鉢や麺類のトッピング等にご利用いただけます。

荷 姿: 1kg×12袋 賞味期限: 120日  
商品コード: 001317 保存方法: 常温  
JANコード: 4902940001078  
アレルギー: 小麦・大豆  
具 材: なめこ、平茸、木耳



### 味付しいたけホール

椎茸をしょうゆとかつおだしでじっくりと煮込みました。ふっくらとした食感と椎茸の濃厚な味わいが特長です。

荷 姿: 1kg×6袋×2合 賞味期限: 150日  
商品コード: 003542 保存方法: 常温  
JANコード: 4902940011428 カットタイプもあります  
アレルギー: 小麦・大豆  
具 材: 椎茸



NEW

### なめこと大根の梅和え

なめこのとろみと大根の食感、梅の酸味が爽やかに香り、食欲を誘います。揚げ物などのこってりしたメイン料理の箸休めに最適です。

荷 姿: 1kg×15袋 賞味期限: 120日  
商品コード: 005372 保存方法: 常温  
JANコード: 4902940019561  
アレルギー: 大豆  
具 材: 大根・なめこ・梅肉・かつお節



定番

国内原料

### なめ茸

国産のえのき茸を食べやすくカットして、じっくりと炊き上げて仕上げました。ご飯のお供や和え物等にご利用いただけます。

荷 姿: 1kg×12袋 賞味期限: 120日  
商品コード: 004131 保存方法: 常温  
JANコード: 4902940002631  
アレルギー: 小麦・大豆  
具 材: えのき茸

# 春雨

# -惣菜-

開封して、すぐに食べられる春雨のお惣菜です。  
サラダやおかず等、幅広くご利用いただけます。



調理例 エビと春雨の生春巻



## 春雨さっぱりサラダ

春雨・昆布・木耳・人参に、さっぱりとしたレモンを合わせ、ノンオイルの甘酸っぱい春雨サラダに仕上げました。

荷 姿: 1kg×15袋 賞味期限: 120日  
商品コード: 005082 保存方法: 常温  
JANコード: 4902940017499  
アレルギー: 大豆  
具 材: 春雨、昆布、木耳、人参、レモン皮

社員  
オススメ



## チャプチェ風春雨

牛肉と野菜を合わせるだけで、「チャプチェ」が簡単にできます。甘辛いたれがよく絡み、一度食べたたらやみつきになるおいしさです。

荷 姿: 1kg×15袋 賞味期限: 90日  
商品コード: 004717 保存方法: 常温  
JANコード: 4902940015327  
アレルギー: 乳成分・小麦・大豆・ごま・豚肉・鶏肉  
具 材: 春雨、玉葱、人参、ごま、唐辛子等



調理例 チャプチェ



## 春雨昆布の青じそ風味

春雨に切昆布(国産)を合わせて、しそ風味のドレッシングで仕上げました。しその風味がさっぱりとして、飽きのこないおいしさです。

荷 姿: 1kg×12袋 賞味期限: 120日  
商品コード: 003462 保存方法: 冷蔵  
JANコード: 4902940011213  
アレルギー: 小麦・大豆  
具 材: 春雨、昆布、唐辛子



## 牛そぼろ春雨

さっぱりとしながらもコクのある、牛肉そぼろ入りの春雨です。肉との相性が抜群で、野菜と合わせることで、一層おいしくなります。

荷 姿: 1kg×15袋 賞味期限: 120日  
商品コード: 004048 保存方法: 冷蔵  
JANコード: 4902940012685  
アレルギー: 小麦・大豆・ごま・牛肉・豚肉・鶏肉・ゼラチン  
具 材: 春雨、筍、人参、牛肉、唐辛子

定番



## 中華サラダ

春雨と具材を中華ドレッシングでさっぱりとサラダ風に仕上げました。5品目が楽しめる、ロングセラーの定番の商品です。

荷 姿: 1kg×15袋 賞味期限: 120日  
商品コード: 003308 保存方法: 常温  
JANコード: 4902940000347  
アレルギー: 大豆・ごま  
具 材: 春雨、大豆もやし、人参、木耳等

# こんにゃく・芋類

# 惣菜

開封して、すぐに食べられるこんにゃく、さつまいも、さといものお惣菜です。お弁当やおつまみ等、幅広くご利用いただけます。



人気

国内原料

## 上州ピリ辛こんにゃく

群馬県産のこんにゃく芋を使用したこんにゃくにピリッと唐辛子を加え甘辛く煮上げました。鹿の子切りで中まで味がしっかり染み込んでいます。

荷姿: 1kg×15袋 賞味期限: 150日  
商品コード: 004587 保存方法: 常温  
JANコード: 4902940014788  
アレルギー: 小麦・大豆  
具材: 蒟蒻、唐辛子



国内原料

## 雷こんにゃく

群馬県産の蒟蒻芋を使用した玉こんにゃくを、しょうゆ等の調味料と唐辛子でじっくりと炊き込みました。ピリ辛の玉こんにゃくです。

荷姿: 1kg×15袋 賞味期限: 150日  
商品コード: 001126 保存方法: 常温  
JANコード: 4902940002808  
アレルギー: 小麦・大豆  
具材: 蒟蒻、唐辛子



社員  
オススメ

国内原料

## 明太風こんにゃく

群馬県産こんにゃく芋を使用したこんにゃくを細切りにし、にしんの卵を加え、明太風に味付けしました。

荷姿: 1kg×15袋 賞味期限: 150日  
商品コード: 004847 保存方法: 冷蔵  
JANコード: 4902940016010  
アレルギー: 大豆  
具材: 蒟蒻、にしんの卵、唐辛子、柚子胡椒



国内原料

## 梅ふぶき

群馬県産のこんにゃく芋を使用したこんにゃくを、梅肉で和えて上品に仕上げました。梅の風味が食欲をそそります。

荷姿: 1kg×15袋 賞味期限: 120日  
商品コード: 000528 保存方法: 常温  
JANコード: 4902940003621  
アレルギー: 大豆  
具材: 蒟蒻、梅肉、しその実、かつお節



NEW

国内原料

## 酢味噌こんにゃく

群馬県産のこんにゃく芋を使用したこんにゃくを風味豊かな味噌のkokoroと酢の酸味が引き立てます。

荷姿: 1kg×15袋 賞味期限: 120日  
商品コード: 005360 保存方法: 常温  
JANコード: 4902940019448  
アレルギー: 大豆  
具材: 蒟蒻



国内原料

## 金時風甘露いも

国産のさつまいもを使用し、甘みを引き出して仕上げました。ほっこりとした、さつまいもの風味が口いっぱい広がります。

荷姿: 1kg×15袋 賞味期限: 90日  
商品コード: 001341 保存方法: 常温  
JANコード: 4902940001740  
アレルギー: -  
具材: さつまいも



社員  
オススメ

国内原料

## さつまいものりんご煮

国産のさつまいもに国産のりんごを合わせて、甘さを抑えた甘露煮風に仕上げました。デザートにおすすめです。

荷姿: 1kg×15袋 賞味期限: 90日  
商品コード: 002218 保存方法: 常温  
JANコード: 4902940006288  
アレルギー: りんご  
具材: さつまいも、りんご



国内原料

## チルドさつまいも

国産のさつまいもを甘さ控えめに仕上げました。お弁当の彩りやデザートに年間を通してご利用いただけます。

荷姿: 1kg×15袋 賞味期限: 60日  
商品コード: 003341 保存方法: 冷蔵  
JANコード: 4902940001399  
アレルギー: -  
具材: さつまいも



## さといもコロコロ煮

里いもの粒を揃えて、じっくりと里芋の形を崩さないように煮込みました。手間のかかる里芋の煮物が簡単にご利用いただけます。

荷姿: 1kg×2袋×6箱×1ヶ-8 賞味期限: 120日  
商品コード: 002193 保存方法: 常温  
JANコード: 4902940004581  
アレルギー: 小麦・大豆  
具材: 里芋

# 根菜

# 惣菜

開封して、すぐに食べられる根菜のお惣菜です。  
小鉢・天ぷら等、幅広くご利用いただけます。

定番



## 筑前煮

昔ながらの味を大切にした煮しめです。使い勝手がよく、飽きのこない味付けに仕上げました。

荷 姿: 1kg×15袋 賞味期限: 120日  
商品コード: 003301 保存方法: 常温  
JANコード: 4902940002709  
アレルギー: 小麦・大豆  
具 材: 蓮根、牛蒡、蒟蒻、筍、人参

定番



## MF鶏だし筑前煮

じっくり炊いた根菜類に、コクのある鶏脂の旨味をかきせ、塩味控えめの家庭的な味わいに仕上げました。

荷 姿: 1kg×15袋 賞味期限: 180日  
商品コード: 004232 保存方法: 冷蔵  
JANコード: 4902940013156  
アレルギー: 小麦・大豆・鶏肉  
具 材: 蒟蒻、筍、蓮根、牛蒡、人参



## 五品の甘味噌

彩りとバランスの良い惣菜です。かつお節調味エキスと昆布調味エキスの効いた、甘味噌和えです。

荷 姿: 1kg×12袋 賞味期限: 150日  
商品コード: 004379 保存方法: 冷蔵  
JANコード: 4902940013736  
アレルギー: 小麦・大豆  
具 材: 蓮根、蒟蒻、小松菜、人参、油揚



## お弁当ごぼう

牛蒡の歯刺りの良さを引き出して、昔ながらの味付けで仕上げました。小鉢に盛り、季節の青物を添えると一層引き立ちます。

荷 姿: 1kg×15袋 賞味期限: 120日  
商品コード: 003222 保存方法: 常温  
JANコード: 4902940010827  
アレルギー: 小麦・大豆・ごま  
具 材: 牛蒡、白ごま



国内原料

## たたき牛蒡

国産の牛蒡を昔ながらの味付けにし、素材のおいしさを追求して仕上げました。お弁当の小付けや、お節料理にご利用いただけます。

荷 姿: 1kg×15袋 賞味期限: 120日  
商品コード: 003117 保存方法: 常温  
JANコード: 4902940002716  
アレルギー: 小麦・大豆・ごま  
具 材: 牛蒡、白ごま



国内原料

## 味付細牛蒡12cm

国産の細牛蒡を12cmの長さにカットして、牛蒡の風味を活かして薄味にて仕上げました。天ぷらや太巻き具材としてご利用いただけます。

荷 姿: 700g×10袋×2合 賞味期限: 180日  
商品コード: 003251 保存方法: 冷蔵  
JANコード: 4902940012845  
アレルギー: 小麦・大豆  
具 材: 牛蒡



国内原料

## 牛蒡こんにゃく

国産の牛蒡と国内製造のこんにゃくをじっくりと時間をかけて炊き上げ、昔ながらの素朴な味に仕上げました。変わらぬ人気のお惣菜です。

荷 姿: 1kg×15袋 賞味期限: 120日  
商品コード: 001930 保存方法: 常温  
JANコード: 4902940000408  
アレルギー: 小麦・大豆・ごま  
具 材: 蒟蒻、牛蒡、白ごま、唐辛子



人気

## 生姜の甘辛煮

スライスした生姜にかつお節を加え、風味豊かな甘めの味付けに仕上げました。生姜の程よい辛味と香りをお楽しみください。

荷 姿: 1kg×15袋 賞味期限: 180日  
商品コード: 003830 保存方法: 常温  
JANコード: 4902940012197  
アレルギー: 小麦・大豆  
具 材: 生姜、かつお節



## 生姜と蓮根の甘辛煮

食感豊かな生姜と蓮根を絶妙に組み合わせ、ご飯がすすむ甘辛い味付けに仕上げました。おつまみ、お弁当のおかずにおすすめです。

荷 姿: 1kg×15袋 賞味期限: 180日  
商品コード: 004451 保存方法: 常温  
JANコード: 4902940014078  
アレルギー: 小麦・大豆  
具 材: 生姜、蓮根、かつお節

# 根菜

# 惣菜

開封して、すぐに食べられる根菜のお惣菜です。  
お弁当やおつまみ等、幅広くご利用いただけます。

社員  
オススメ



調理例1 いんげんと合わせて

## ゴロゴロ野菜の黒酢あん

大きくカットした根菜をまろやか風味の黒酢あんで和えました。季節の野菜や揚げた肉と和えると一層おいしく召し上がれます。

荷 姿: 1kg×15袋 賞味期限: 120日  
商品コード: 005059 保存方法: 常温  
JANコード: 4902940017260  
アレルギー: 小麦・大豆・ごま  
具 材: 牛蒡、蓮根、蒟蒻、人参、白ごま

NEW



## 柚子胡椒酢ごぼう

小鉢・お弁当やサラダに、繊細な千切り牛蒡の食感と、柚子胡椒香のキレと酢の酸味が一皿を上品に引き立てます。

荷 姿: 1kg×15袋 賞味期限: 120日  
商品コード: 005371 保存方法: 常温  
JANコード: 4902940019554  
アレルギー: 小麦・大豆・ごま  
具 材: 牛蒡、昆布、柚子胡椒、ごま、唐辛子

定番

国内原料



## MF国産きんぴら牛蒡

国産牛蒡と人参を細く千切りにカットして、手早く炒めて仕上げました。定番のお惣菜です。おかずやおつまみにご利用いただけます。

荷 姿: 1kg×15袋 賞味期限: 180日  
商品コード: 003443 保存方法: 冷蔵  
JANコード: 4902940012289  
アレルギー: 小麦・大豆・ごま  
具 材: 牛蒡、人参、白ごま、唐辛子

国内原料



## 徳用きんぴら

国産の牛蒡と人参を細めにカットし胡麻油で風味をつけたきんぴら牛蒡です。和定食、小鉢、お弁当等幅広くご利用いただけます。

荷 姿: 1kg×15袋 賞味期限: 120日  
商品コード: 003943 保存方法: 常温  
JANコード: 4902940003225  
アレルギー: 小麦・大豆・ごま  
具 材: 牛蒡、人参、白ごま、唐辛子

## お弁当金平 (蓮根入)

牛蒡と蓮根と人参の組み合わせが綺麗でおいしい金平牛蒡です。お弁当の具材や各種料理の一品としておすすめします。

荷 姿: 1kg×15袋 賞味期限: 150日  
商品コード: 003773 保存方法: 常温  
JANコード: 4902940012074  
アレルギー: 小麦・大豆・ごま  
具 材: 牛蒡、蓮根、人参、唐辛子



## お弁当れんこん

れんこん特有の食感が楽しめ、ピリッとした辛さも後を引きまます。薄い輪切りになっているので、見た目も良く食べやすいです。

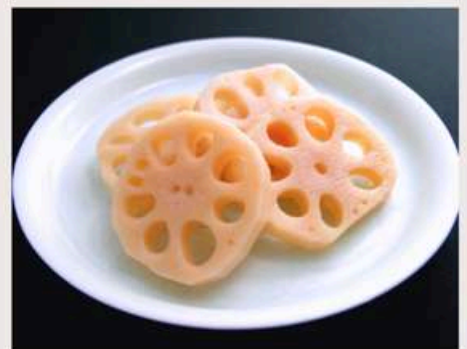
荷 姿: 1kg×15袋 賞味期限: 150日  
商品コード: 000934 保存方法: 常温  
JANコード: 4902940003850  
アレルギー: 小麦・大豆・ごま  
具 材: 蓮根、白ごま、唐辛子



## 胡麻味噌れんこん

スライスした蓮根に胡麻と白味噌をブレンドして仕上げました。かつおだしを利かせた昔ながらの味付けです。

荷 姿: 1kg×6袋×2合 賞味期限: 120日  
商品コード: 003231 保存方法: 常温  
JANコード: 4902940010810  
アレルギー: 大豆・ごま  
具 材: 蓮根、ごま、唐辛子



## 味付蓮根 Sスライス 7mm

7mmスライスの蓮根を天ぷら用に薄く味付けしました。蓮根特有の食感をお楽しみください。

荷 姿: 1kg×15袋 賞味期限: 90日  
商品コード: 002234 保存方法: 冷蔵  
JANコード: 4902940011442  
アレルギー: 小麦・大豆  
具 材: 蓮根

# 根菜

# -惣菜-

開封して、すぐに食べられる根菜のお惣菜です。  
サラダ・付け合わせ等、幅広くご利用いただけます。



NEW

国内原料



## キャロットラペ

国産の人参と玉ねぎを使用。オリーブオイルのkokと、ワインビネガの酸味が人参の甘さを引き立てます。

荷 姿: 1kg×15袋 賞味期限: 120日  
商品コード: 005358 保存方法: 常温  
JANコード: 4902940019424  
アレルギー: 大豆  
具 材: 人参、玉葱

調理例/ キャロットラペと生ハムアボカドサンド



## 根菜のトマト煮

ゴロゴロ野菜をトマトでじっくり煮込みました。  
野菜の甘みと旨味が広がります。

荷 姿: 1kg×15袋 賞味期限: 120日  
商品コード: 005331 保存方法: 常温  
JANコード: 4902940019202  
アレルギー: 小麦・大豆・こま  
具 材: 玉葱、蓮根、筍、牛蒡、人参等



調理例/ ブロッコリートッピング



## 蓮根と豆のマリネ

シャキシャキの蓮根と3種類の豆が入ったマリネです。季節に合った緑色の野菜と和えると、彩りが良くなります。

荷 姿: 1kg×12袋 賞味期限: 180日  
商品コード: 004577 保存方法: 冷蔵  
JANコード: 4902940014740  
アレルギー: 大豆  
具 材: 蓮根、ピーマン、いんげん豆、玉葱等



国内原料

## 牛蒡のマリネ

りんご酢とワインビネガーを使用し、爽やかなハーブを合わせて仕上げました。牛蒡の食感と玉葱の甘さがおいしい一品です。

荷 姿: 1kg×6袋×2合 賞味期限: 150日  
商品コード: 003466 保存方法: 常温  
JANコード: 4902940011268  
アレルギー: 大豆  
具 材: 牛蒡、玉葱、人参、パジル



## 味付乱切人参

人参を、かつおだしと昆布だしを利かせた調味料で漬けて仕上げました。各種弁当の彩りや炊き合わせに便利です。

荷 姿: 1kg×15袋 賞味期限: 120日  
商品コード: 007302 保存方法: 常温  
JANコード: 4902940004321  
アレルギー: 小麦・大豆  
具 材: 人参

# 大根 (割干、切干等) - 惣菜 -

開封して、すぐに食べられる大根のお惣菜です。  
お弁当やおつまみ等、幅広くご利用いただけます。



## コリコリキムチ

割干大根を旨味たっぷりの本格キムチベースで和えて仕上げました。割干大根の食感とキムチの程良い辛味をお楽しみください。

荷 姿: 1kg×12袋 賞味期限: 180日  
商品コード: 003847 保存方法: 冷蔵  
JANコード: 4902940012234  
アレルギー: 小麦・乳成分・かに・大豆・ごま・牛肉・豚肉・鶏肉・さけ・りんご・ゼラチン  
具 材: 割干大根、昆布、唐辛子



## パリパリ★グルメ

割干大根のシャキシャキ感、人参の甘み、わらびの食感、そして油揚げのコクが合わさった彩りの良い一品です。

荷 姿: 1kg×15袋 賞味期限: 120日  
商品コード: 002748 保存方法: 冷蔵  
JANコード: 4902940009982  
アレルギー: 小麦・大豆・ごま  
具 材: 割干大根、油揚げ、人参、わらび等



## 割干大根の胡麻和え

割干大根と木耳に人参を合わせて、しょうゆ・砂糖・ごま油・お酢等の調味料で味付けし、すり胡麻で風味豊かに仕上げました。

荷 姿: 1kg×12袋 賞味期限: 180日  
商品コード: 003669 保存方法: 冷蔵  
JANコード: 4902940011763  
アレルギー: 小麦・大豆・ごま  
具 材: 割干大根、人参、木耳、すりごま

定番



## 切干煮

切干大根をふっくらやわらかく炊き上げました。手間のかかる切干煮が、お皿に盛り付けるだけで簡単にできあがります。

荷 姿: 900g×15袋 賞味期限: 120日  
商品コード: 002048 保存方法: 常温  
JANコード: 4902940014900  
アレルギー: 小麦・大豆  
具 材: 切干大根、人参



## 大根とツナのレモン風味

食感の良い大根と、爽やかレモンとツナの旨味が後引くおいしさです。おすめの商品です。

荷 姿: 1kg×12袋 賞味期限: 120日  
商品コード: 005330 保存方法: 冷蔵  
JANコード: 4902940019196  
アレルギー: 大豆  
具 材: 大根、小松菜、マグロ油漬



## プチプチ大根

切干大根の歯切れの良さを大切にし、小松菜等を彩り良く合わせて、しょうゆ・砂糖・かつおだし等で味付けして仕上げました。

荷 姿: 1kg×15袋 賞味期限: 180日  
商品コード: 001245 保存方法: 冷蔵  
JANコード: 4902940008022  
アレルギー: 小麦・大豆  
具 材: 切干大根、小松菜、人参、にしんの卵等

社員  
オススメ



## 切干大根の和風ツナサラダ

食感の良い切干大根にツナと野菜を合わせ、マヨネーズで和えてコクのある和風のサラダに仕上げました。

荷 姿: 900g×15袋 賞味期限: 180日  
商品コード: 004670 保存方法: 冷蔵  
JANコード: 4902940015143  
アレルギー: 卵・大豆  
具 材: 切干大根、人参、小松菜、マグロ油漬等



## 大根さっぱりサラダ

切干大根の歯切れの良さを大切にし、人参とゆず皮を加えて胡麻油で風味良く仕上げました。サラダやおつまみにおすすめです。

荷 姿: 1kg×15袋 賞味期限: 120日  
商品コード: 000616 保存方法: 常温  
JANコード: 4902940007285  
アレルギー: ごま  
具 材: 切干大根、人参、ゆず皮



## MF紅白なます

素材の食感を活かしながら、お正月料理の定番としてご利用いただけるよう彩り良く仕上げました。

荷 姿: 1kg×12袋 賞味期限: 90日  
商品コード: 004254 保存方法: 冷蔵  
JANコード: 4902940013286  
アレルギー: -  
具 材: 大根、人参

国内原料

# 海藻類

# 惣菜

開封して、すぐに食べられる昆布・わかめ・ひじきのお惣菜です。サラダやおつまみ等、幅広くご利用いただけます。



社員  
オススメ

国内原料



## 細切昆布の煮物

国産昆布のうま味を活かし、油揚げ・人参とかつおだしを合わせて仕上げました。食感が良くご飯がすすむ家庭の味です。

荷 姿: 1kg×12袋 賞味期限: 150日  
商品コード: 004866 保存方法: 冷蔵  
JANコード: 4902940016218  
アレルギー: 小麦・大豆  
具 材: 昆布、油揚、人参

調理例 細切昆布とちくゆ和え



定番

国内原料

## わかめの磯漬

食感の良い国産の茎わかめを生姜と胡麻の風味をきかせて仕上げました。さっぱり美味しいしょうゆ漬けです。

荷 姿: 1kg×15袋 賞味期限: 120日  
商品コード: 000303 保存方法: 常温  
JANコード: 4902940000309  
アレルギー: 小麦・大豆・ごま  
具 材: 茎若布、生姜、胡麻、唐辛子



国内原料

## 京風しばわかめ

三陸産の茎わかめを剣山引きに、京都のしば漬け風の味付けで風味豊かに仕上げました。ご飯のお供や箸休めにお勧めです。

荷 姿: 1kg×15袋 賞味期限: 150日  
商品コード: 001302 保存方法: 常温  
JANコード: 4902940000316  
アレルギー: 小麦・大豆  
具 材: 茎若布



## 子持ち茎わかめの酢の物

とろとろの茎わかめと、にしんの卵の酢の物です。さっぱりさの中にも磯の風味が広がります。

荷 姿: 1kg×15袋 賞味期限: 120日  
商品コード: 005333 保存方法: 常温  
JANコード: 4902940019226  
アレルギー: 小麦・大豆  
具 材: 茎若布、えのき茸、にしんの卵等



定番

## 磯の香ひじき

ひじきに5種類の具材を合わせて、じっくり煮上げ田舎煮風に仕上げました。磯香る素朴な味をお楽しみください。

荷 姿: 1kg×12袋 賞味期限: 180日  
商品コード: 003012 保存方法: 冷蔵  
JANコード: 4902940010551  
アレルギー: 小麦・大豆  
具 材: ひじき、人参、油揚、大豆、蒟蒻等



## 徳用ひじき(蓮根入)

ひじきに具材を合わせて、調味料で昔懐かしい味に仕上げました。さつま揚げの短冊等を合わせると一層おいしく召し上がれます。

荷 姿: 1kg×15袋 賞味期限: 150日  
商品コード: 003779 保存方法: 常温  
JANコード: 4902940012098  
アレルギー: 小麦・大豆  
具 材: ひじき、人参、蓮根、油揚



国内原料

## 北海道細切昆布

北海道産の昆布をしょうゆや砂糖等でじっくりと煮込み、昆布本来の旨味を追求して仕上げました。おにぎりの具材等にお勧めです。

荷 姿: 1kg×15袋 賞味期限: 150日  
商品コード: 005545 保存方法: 常温  
JANコード: 4902940002556  
アレルギー: 小麦・大豆・ごま  
具 材: 昆布、ごま

# その他

# 惣菜

開封して、すぐに食べられる大豆たんぱくやもやし等のお惣菜です。おかずやおつまみ等、幅広くご利用いただけます。

社員  
オススメ



調理例 畑のお肉ピーマン和え



## 畑のお肉の南蛮酢

動物性原料を一切使用しないおかずです。国内製造の大豆蛋白、国産の玉葱・人参を使用し、南蛮酢だれでごはんが進みます。

荷 姿: 1kg×15袋 賞味期限: 120日  
商品コード: 004719 保存方法: 常温  
JANコード: 4902940015334  
アレルギー: 小麦・大豆  
具 材: 大豆たんぱく、玉葱、人参、唐辛子



## すきやきくん

ヘルシーな大豆蛋白に千切りの生姜を合わせ甘辛くすき焼き風の味付けで仕上げました。お肉のような食感をお楽しみいただけます。

調理例 温玉すきやき丼

荷 姿: 1kg×15袋 賞味期限: 150日  
商品コード: 002501 保存方法: 常温  
JANコード: 4902940002518  
アレルギー: 小麦・乳成分・大豆・豚肉・鶏肉・ゼラチン  
具 材: 大豆たんぱく、生姜



## 梅くわい

食感の良いくわい(ミズクワイ)を梅肉で和えた、食感の良い爽やかなお惣菜です。小鉢やお弁当の彩りにご利用いただけます。

荷 姿: 1kg×15袋 賞味期限: 120日  
商品コード: 001449 保存方法: 常温  
JANコード: 4902940008060  
アレルギー: 大豆  
具 材: ミズクワイ、梅肉、かつお節



## 五目うの花

大豆のおいしさを活かした、しっとり美味しいうの花です。小鉢やコロッケなど幅広くご利用いただけます。

荷 姿: 1kg×15袋 賞味期限: 120日  
商品コード: 004835 保存方法: 常温  
JANコード: 4902940015907  
アレルギー: 小麦・大豆  
具 材: おから、切干大根、人参、蒟蒻等



## 味付もやし

国産の大豆もやしを使用し、薄く味付けて仕上げました。誰でも食べやすく、様々な料理に合います。※唐辛子が入っていますが、辛くはありません。

荷 姿: 1kg×15袋 賞味期限: 120日  
商品コード: 000157 保存方法: 常温  
JANコード: 4902940000545  
アレルギー: 大豆・ごま  
具 材: 大豆もやし、ごま、唐辛子



## キムチもやし

国産の大豆もやしをオリジナル調味料と香辛料で味付けし、キムチ味に仕上げました。ラーメンや野菜の千切りと合わせるのもお勧めです。

荷 姿: 1kg×15袋 賞味期限: 120日  
商品コード: 001335 保存方法: 常温  
JANコード: 4902940000538  
アレルギー: 大豆・ごま  
具 材: 大豆もやし、ごま、唐辛子等

# 山菜

# -水煮-

下処理を行い水煮にした山菜製品です。天ぷら、煮物、トッピング等、お好みの味付に調理してご利用いただけます。



定番

## 谷川水煮

6種類の山菜を彩りよく組み合わせ、水煮にしました。麺類のトッピングや山菜おこわの具材にご利用いただけます。

荷 姿: 1kg×15袋 賞味期限: 120日  
 商品コード: 003137 保存方法: 常温  
 JANコード: 4902940008619  
 アレルゲン: ー  
 具 材: わらび、ぜんまい、細竹、落等

調理例 山菜おろし蕎麦



## 水煮わらび

わらびの穂先から約30cmに切り揃えて水煮にしました。味を付けて巻き芯等にご利用いただけます。(カットもございます)

荷 姿: 1kg×15袋 賞味期限: 90日  
 商品コード: 005938 保存方法: 常温  
 JANコード: 4902940002792  
 アレルゲン: ー  
 具 材: わらび



## 水煮こごみ

山菜の珍味といわれる「こごみ」を、いつでもご利用いただけますように水煮にしました。天ぷら、和え物等に便利な一品です。

荷 姿: 1.3kg×12袋 賞味期限: 90日  
 商品コード: 005905 保存方法: 常温  
 JANコード: 4902940006295  
 アレルゲン: ー  
 具 材: こごみ



## 水煮落カット (無着)

落の長さを揃えてカットし、いつでもご利用いただけます様に水煮にしました。煮物等にご利用いただける便利な一品です。

荷 姿: 1kg×15袋 賞味期限: 120日  
 商品コード: 006073 保存方法: 常温  
 JANコード: 4902940006134  
 アレルゲン: ー  
 具 材: 落



## 特級水煮ぜんまい

ぜんまいを水煮にしました。鍋物や煮物等にご利用いただけます。

荷 姿: 1.5kg×12袋 賞味期限: 9ヶ月  
 商品コード: 003885 保存方法: 常温  
 JANコード: 4902940012388  
 アレルゲン: ー  
 具 材: ぜんまい



## 徳用水煮ぜんまい

ぜんまいを水煮にしました。ナムルや煮物等にご利用いただけます。

荷 姿: 1.5kg×12袋 賞味期限: 9ヶ月  
 商品コード: 003886 保存方法: 常温  
 JANコード: 4902940012395  
 アレルゲン: ー  
 具 材: ぜんまい



## 水煮なの花

春の香りの「なの花」を、いつでも使いやすいように水煮にしました。和え物、米飯、椀だね等にご利用いただけます。

荷 姿: 1kg×15袋 賞味期限: 120日  
 商品コード: 004117 保存方法: 常温  
 JANコード: 4902940005380  
 アレルゲン: ー  
 具 材: 菜の花

# 筍・根菜等

# -水煮-

下処理を行い水煮にした筍等の製品です。  
煮物、汁物、トッピング等、お好みの味付に  
調理してご利用いただけます。

定番



### 春たけのこC60

春たけのこの軟らかさはそのままに、櫛切りの水煮にしました。煮物・炒め物・焼き物・鍋物等幅広くご利用いただける便利な一品です。

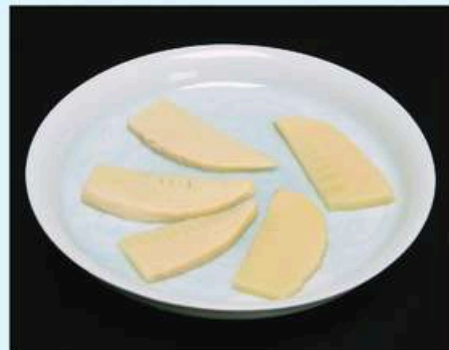
荷 姿: 60片入×12袋 賞味期限: 9ヶ月  
商品コード: 004511 保存方法: 常温  
JANコード: 4902940014375  
アレルギー: -  
具 材: 筍



### 焼春たけのこ60

春たけのこに高級感が出るように焼き目をつけ、水煮にしました。煮物やお節等、幅広くご利用いただける便利な一品です。

荷 姿: 60片入×12袋 賞味期限: 90日  
商品コード: 000867 保存方法: 常温  
JANコード: 4902940009487  
アレルギー: -  
具 材: 筍



### トッピング筍

筍の先の柔らかい部分を櫛形にカット(スライス)し、水煮にしました。各種料理のトッピングに便利な一品です。

荷 姿: 1.4kg×10袋 賞味期限: 120日  
商品コード: 004006 保存方法: 常温  
JANコード: 4902940006936  
アレルギー: -  
具 材: 筍



### クッキング筍

筍の歯切れの良さを残してカットし、椎茸と合わせて水煮にしました。炒め物・焼き物等幅広くご利用いただける便利な一品です。

荷 姿: 1.3kg×12袋 賞味期限: 120日  
商品コード: 001523 保存方法: 常温  
JANコード: 4902940005755  
アレルギー: -  
具 材: 筍



### 水煮細竹

細竹のサイズを揃えて、水煮にしました。天ぷら、煮物・中華料理等、様々な料理にご利用いただける便利な一品です。

荷 姿: 1.5kg×12袋 賞味期限: 90日  
商品コード: 005509 保存方法: 常温  
JANコード: 4902940003287  
アレルギー: -  
具 材: 細竹



### 水煮メンマ

メンマを水煮に仕上げました。野菜炒め、八宝菜等の中華料理の具材として、又味付けしてトッピング等にご利用いただけます。

荷 姿: 1.25kg×12袋 賞味期限: 150日  
商品コード: 000843 保存方法: 常温  
JANコード: 4902940007513  
アレルギー: -  
具 材: メンマ(筍)

時短



### 水煮五目筑前

5種類の具材を乱切りにし、下処理不要でご利用いただけますように水煮にしました。味付けをするだけで筑前煮のできあがりです。

荷 姿: 1.5kg×10袋 賞味期限: 90日  
商品コード: 005998 保存方法: 冷蔵  
JANコード: 4902940018601  
アレルギー: -  
具 材: 蓮根、人参、牛蒡、蒟蒻、筍

時短



### 水煮豚汁の具

4種類の具材を下処理不要でいつでもご利用いただけますように水煮にしました。豚汁等にご利用いただけます。

荷 姿: 1.5kg×10袋 賞味期限: 120日  
商品コード: 006044 保存方法: 冷蔵  
JANコード: 4902940017666  
アレルギー: -  
具 材: 牛蒡、人参、大根、蒟蒻

国内原料



### ボイル大豆

国産大豆をふっくらとやわらかく炊き上げました。味をつけるだけで、色々な料理にご利用いただけます。

荷 姿: 1kg×12袋 賞味期限: 90日  
商品コード: 005540 保存方法: 常温  
JANコード: 4902940004864  
アレルギー: 大豆  
具 材: 大豆

# きのこ

# -水煮-

下処理を行い水煮にしたきのこ製品です。味噌汁、カレー、シチュー、あんかけ等、お好みの味付に調理してご利用ください。

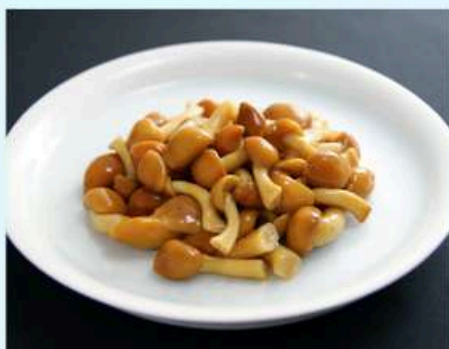


国内原料

## 国産水煮なめこ

新潟県産のなめこを下処理不要でいつでもご利用頂けますように水煮にしました。味噌汁や大根おろし和え等にご利用いただけます。

荷姿: 1.3kg×12袋 賞味期限: 365日  
商品コード: 005040 保存方法: 常温  
JANコード: 4902940017116  
アレルギー: -  
具材: なめこ



## なめこ水煮

なめこ(中国産)を下処理不要でいつでもご利用頂けますように水煮にしました。味噌汁や和え物などにご利用いただけます。

荷姿: 1kg×12袋 賞味期限: 180日  
商品コード: 004137 保存方法: 常温  
JANコード: 4902940002686  
アレルギー: -  
具材: なめこ



国内原料

## 国産まいたけ水煮

国産の舞茸を水煮にしました。天ぷらが一番ポピュラーな食べ方ですが、煮物・種類等幅広くご利用いただける便利な一品です。

荷姿: 1.2kg×12袋 賞味期限: 1年6ヶ月  
商品コード: 004573 保存方法: 常温  
JANコード: 4902940014733  
アレルギー: -  
具材: 舞茸



## (特) 水煮しめじ

ひらたけしめじをいつでもご利用できますように水煮に仕上げました。パスタ、ピザ、炒め物、幅広くご利用いただけます。

荷姿: 1.4kg×12袋 賞味期限: 120日  
商品コード: 003935 保存方法: 常温  
JANコード: 49029400003461  
アレルギー: -  
具材: 平茸



## ミックスきのこ

3種類の「きのこ」をあわせて水煮にしました。炒め物・焼き物・鍋物等幅広くご利用いただける便利な一品です。

荷姿: 1.4kg×12袋 賞味期限: 90日  
商品コード: 005996 保存方法: 常温  
JANコード: 49029400003881  
アレルギー: -  
具材: ぶなしめじ、えのき茸、椎茸



## 洋風きのこミックスH

4種類のきのこをあわせて水煮にしました。パスタ・ピザ・炒め物・焼き物等広くご利用いただける便利な一品です。

荷姿: 1.4kg×12袋 賞味期限: 120日  
商品コード: 001772 保存方法: 常温  
JANコード: 4902940008480  
アレルギー: -  
具材: マッシュルーム、平茸、袋茸、椎茸



時短

## 水煮きのこミックス

3種類のきのこ(あわび茸・平茸・なめこ)をあわせて水煮にしました。汁物、あんかけ等にご利用いただけます。

荷姿: 1.3kg×12袋 賞味期限: 7ヶ月  
商品コード: 002039 保存方法: 常温  
JANコード: 4902940014115  
アレルギー: -  
具材: あわび茸、平茸、なめこ



調理例) きのこソースのハンバーガー

# 炊き混ぜ兼用 - 米飯 -

炊き込み・混ぜ込みどちらも可能な商品です。  
すべて3合用(約5~6人分)になります。  
お好みの調理方法でご利用ください。



**NEW**

**国内原料**

日光東照宮御用達ゆば使用  
**日光ゆば御飯の素**



調理例 山椒トッピング



**日光ゆば御飯の素3合**

【3合用 約5~6人分】  
ゆばの優しい舌触りが米の甘みを引き立て、  
繊細で奥深い和の味わいです。

荷 姿: 150g×10袋×4合×1 賞味期限: 150日  
商品コード: 005359 保存方法: 常温  
JANコード: 4902940019431  
アレルギー: 小麦・大豆  
具 材: ゆば

**人気**



調理例

**筍だけ御飯**

○季節限定商品(1~5月)【3合用】  
たっぷりの軟らかい穂先筍と鹿児島製造の  
かつお節・日高産昆布を使用した贅沢な筍  
ご飯です。

荷 姿: 230g×10袋×4合×1 賞味期限: 120日  
商品コード: 005296 保存方法: 常温  
JANコード: 4902940018953  
アレルギー: 小麦・大豆  
具 材: 筍



調理例

**春たけのご御飯3合用**

○季節限定商品(1~5月)  
かつおと昆布の合わせ出汁香る、風味豊かな  
筍ご飯の素です。穂先筍のトッピング付きで  
豪華に仕上がります。

荷 姿: 1セット×10袋×4箱 賞味期限: 90日  
商品コード: 004747 保存方法: 常温  
JANコード: 4902940016942  
アレルギー: 小麦・大豆  
具 材: 筍、わらび、人参、椎茸、油揚

**人気**

**国内原料**



調理例

**国産まいたけ御飯3合**

○季節限定商品(8~11月)  
国産原料を使用した、具材がたっぷり入った  
贅沢な舞茸ご飯です。使い勝手も良いです。

荷 姿: 400g×10袋×4合×1 賞味期限: 120日  
商品コード: 004995 保存方法: 常温  
JANコード: 4902940016751  
アレルギー: 小麦・大豆・豚肉・鶏肉  
具 材: 椎茸、舞茸、牛蒡、人参



調理例

**お徳用きのご御飯3合**

○季節限定商品(8~11月)  
きのこの香りと鶏の旨味を感じる秋の味覚  
の味付ご飯の素です。

荷 姿: 200g×10袋×4合×1 賞味期限: 120日  
商品コード: 005286 保存方法: 常温  
JANコード: 4902940018861  
アレルギー: 小麦・大豆・鶏肉  
具 材: 舞茸、椎茸、牛蒡、人参

# 炊き込み

# -米飯-

季節感を味わえる、炊き込みごはんの素です。  
四季折々のご飯や釜飯をお楽しみください。

定番



## 山菜釜めしの素

【2升用 約30人分】  
6種類の素材を合わせて炊き込みご飯の素に仕上げました。

荷 姿: 1kg×8袋×2合 賞味期限: 120日  
商品コード: 003973 保存方法: 常温  
JANコード: 4902940003867  
アレルギー: 小麦・大豆  
具 材: わらび、細竹、人参、蒟蒻、木耳等



調理例

定番



調理例

## 春たけのご御飯

○季節限定 (1~5月) 【2升用 約30人分】  
やわらかい春たけのご炊き込みご飯の素です。トッピングするとより豪華になります。

荷 姿: 1kg×6袋×2合 賞味期限: 90日  
商品コード: 004741 保存方法: 常温  
JANコード: 490290005977  
アレルギー: 小麦・大豆  
具 材: 筍、油揚、椎茸



調理例

## 松茸釜めしの素

○季節限定 (8~11月) 【2升用 約30人分】  
秋の味覚の王様「松茸」に細竹等を合わせて豪華な炊き込みご飯の素に仕上げました。

荷 姿: 1kg×6袋×2合 賞味期限: 120日  
商品コード: 005708 保存方法: 常温  
JANコード: 4902940002914  
アレルギー: 小麦・大豆  
具 材: 平茸、細竹、松茸、木耳



調理例

## 関西風松茸釜めし

○季節限定 (8~11月) 【2升用 約30人分】  
「松茸」に細竹等を合わせて、関西風の薄口の炊き込みご飯の素に仕上げました。

荷 姿: 1kg×6袋×2合 賞味期限: 120日  
商品コード: 001834 保存方法: 常温  
JANコード: 4902940009661  
アレルギー: 小麦・大豆  
具 材: 平茸、細竹、木耳、松茸

人気



調理例

## 舞茸釜めしの素

○季節限定 (8~11月) 【2升用 約30人分】  
舞茸(国産)を和の具材と合わせました。混ぜて炊くだけで釜飯が出来上がります。

荷 姿: 1kg×6袋×2合 賞味期限: 120日  
商品コード: 005729 保存方法: 常温  
JANコード: 4902940004338  
アレルギー: 小麦・大豆  
具 材: 舞茸、平茸、牛蒡、蒟蒻、人参

国内原料



調理例

## きのこ釜飯の素

○季節限定 (8~11月) 【2升用 約30人分】  
釜飯と相性の良いきのこをかつおだしの利いた調味液で煮込んで仕上げました。

荷 姿: 1kg×15袋 賞味期限: 120日  
商品コード: 001310 保存方法: 常温  
JANコード: 4902940001818  
アレルギー: 小麦・大豆  
具 材: 平茸、舞茸、椎茸



調理例

## 五目御飯の素

【2升用 約30人分】  
6種類の具材を合わせ、調味料でしっかりと時間をかけて煮込んで仕上げました。

荷 姿: 1kg×15袋 賞味期限: 120日  
商品コード: 001942 保存方法: 常温  
JANコード: 4902940001801  
アレルギー: 小麦・大豆  
具 材: 筍、人参、牛蒡、油揚、椎茸、蒟

# 混ぜ込み

# -米飯-

ごはんに混ぜるだけで簡単に本格的な味わいをお楽しみいただけます。ナムルセットも人気です。



調理例

## 豆豆ごはん3合用

【3合用 約5~6人分】  
4種類の豆を使用した風味豊かな7品目の混ぜご飯です。素朴な風味が後を引きます。

荷 姿: 150g×10袋×4合×1 賞味期限: 90日  
商品コード: 005299 保存方法: 常温  
JANコード: 4902940018977  
アレルギー: 小麦・大豆・ごま  
具 材: 青大豆、ひじき、ひよこ豆、人参等



調理例

## 九州風鶏めし

【3合用 約5~6人分】  
鶏肉の旨味と牛蒡の香りが相性抜群の混ぜ込み御飯の素です。

荷 姿: 150g×15袋×4箱×1 賞味期限: 120日  
商品コード: 004265 保存方法: 常温  
JANコード: 4902940013309  
アレルギー: 小麦・大豆・豚肉・鶏肉  
具 材: 牛蒡、鶏肉、生姜、にんにく



調理例

## 五目いなりの素

【2升用 約30人分】  
酢飯に和えるだけで、具だくさんのいなり寿司が出来上がります。

荷 姿: 1kg×15袋 賞味期限: 180日  
商品コード: 001935 保存方法: 常温  
JANコード: 4902940001825  
アレルギー: 小麦・大豆  
具 材: 筍、人参、落、干瓢、椎茸

定番



調理例

## 山菜混ぜ御飯の素

【1.5升用 約20~25人分】  
5種類の素材を彩り良く合わせて、混ぜ込みご飯の素に仕上げました。

荷 姿: 800g×12袋 賞味期限: 120日  
商品コード: 002137 保存方法: 常温  
JANコード: 4902940002938  
アレルギー: 小麦・大豆  
具 材: わらび、木耳、人参、油揚げ、細竹



調理例

## 五目ひじきご飯の素

【1升用 約15人分】  
油揚げ・牛蒡・ひじきたっぷりの、ほんのり甘い混ぜ込みご飯の素 1升用です。

荷 姿: 500g×15袋×2合 賞味期限: 90日  
商品コード: 004280 保存方法: 常温  
JANコード: 4902940013408  
アレルギー: 小麦・乳成分・大豆・豚肉・鶏肉  
具 材: 油揚げ、牛蒡、ひじき、人参、椎茸



調理例

## 五目ちらしの素

【2升用 約30人分】  
5種類の素材を煮込んだ混ぜ込みご飯の素です。ちらし寿司が簡単にできあがります。

荷 姿: 1kg×15袋 賞味期限: 120日  
商品コード: 001944 保存方法: 常温  
JANコード: 4902940003003  
アレルギー: 大豆  
具 材: 人参、筍、椎茸、わらび、油揚げ

人気



調理例 石焼ビビンバ

## ナムルセット4品

小松菜ナムル・大根ナムル・もやしナムル・ぜんまいナムルをナムル用セットにしました。4種類のおいしさと綺麗な色彩の両方をお楽しみいただけます。

荷 姿: 1セット×10袋 賞味期限: 150日 保存方法: 常温  
商品コード: 003925 JANコード: 4902940012524  
アレルギー: 小麦・乳成分・かに・大豆・ごま・牛肉・豚肉・鶏肉・さけ・りんご・ゼラチン  
具 材: ぜんまい、大豆もやし、小松菜、切干大根等

※ぜんまいを木耳に変更した「お徳用ナムルセット4品」もあります

# もつ煮・他 -レトルト-

常温保管で温めてすぐ食べられます。  
災害対策（ローリングストック）としても  
おすすめです。



定番

国内原料



調理例 いんげんトッピング

## 肉じゃが (1KG)

国産・国内製造原料を使用し、時間をかけてじっくりと煮込んで仕上げました。温めるだけで簡単に肉じゃがの出来上がりです。

荷 姿: 1kg×8袋×2合 賞味期限: 2年間  
商品コード: 004327 保存方法: 常温  
JANコード: 4902940002372  
アレルギー: 小麦・大豆・豚肉  
具 材: じゃがいも、玉葱、しらたき、豚肉

人気



国内原料

調理例 もつ鍋

## 国産豚もつ煮

国産の豚白もつと大根とこんにゃく（こんにゃく芋は群馬県産）を使用し、クリーミーで濃厚なコクのある豚もつ煮に仕上げました。

荷 姿: 1kg×8袋×2合 賞味期限: 2年間  
商品コード: 004775 保存方法: 常温  
JANコード: 4902940015556  
アレルギー: 小麦・大豆・ごま・豚肉・鶏肉  
具 材: 豚白もつ、大根、蒟蒻、ごま等



国内原料

## 旨辛豚もつ煮

国産の豚白もつと大根とこんにゃく（こんにゃく芋は群馬県産）を使用し、濃厚なコクと辛さのある豚もつ煮に仕上げました。

荷 姿: 1kg×8袋×2合 賞味期限: 2年間  
商品コード: 004774 保存方法: 常温  
JANコード: 4902940015549  
アレルギー: 小麦・大豆・ごま・豚肉・鶏肉  
具 材: 豚白もつ、大根、蒟蒻、ごま等



国内原料

## 国産豚もつ煮180

クリーミーな国産豚もつ煮を使いやすいように1人前にしました。温めるだけで、もつ煮が簡単に出来上がります。

荷 姿: 180g×20袋×4箱×1 賞味期限: 2年間  
商品コード: 004818 保存方法: 常温  
JANコード: 4902940015785  
アレルギー: 小麦・大豆・ごま・豚肉・鶏肉  
具 材: 豚白もつ、大根、蒟蒻、ごま等



国内原料

## 旨辛豚もつ煮180

旨辛豚もつ煮を使いやすいように、1人前にしました。温めるだけで、もつ煮が簡単にできあがります。

荷 姿: 180g×20袋×4箱×1 賞味期限: 2年間  
商品コード: 004819 保存方法: 常温  
JANコード: 4902940015792  
アレルギー: 小麦・大豆・ごま・豚肉・鶏肉  
具 材: 豚白もつ、大根、蒟蒻、ごま等



国内原料

## 肉じゃが (一人前)

国産原料と手作りの味にこだわりました。コクのある旨味が美味しい肉じゃがです。使いやすいように1人前にしました。

荷 姿: 220g×10袋×4箱×1 賞味期限: 1年6ヶ月  
商品コード: 004300 保存方法: 常温  
JANコード: 4902940001702  
アレルギー: 小麦・大豆・豚肉  
具 材: じゃがいも、玉葱、しらたき、豚肉

# おでん

18入シリーズ

かつおだしを使い、香りと旨味に  
こだわって仕上げました。



※写真はイメージです

人気

国内産

## おでん(大根)18入

かつおだしの染みた大根です。具材等と合わせて小鉢もおすすめて。直径約5cm

荷 姿：18個入×6袋×2合  
賞味期限：180日  
保存方法：常温  
商品コード：000966  
JANコード：4902940010490  
アレルギー：小麦・大豆



人気

国内産

## おでん(こんにやく)18入

かつおだしの利いた優しい味付けです。味噌おでんもおすすめて。長辺約7.5cm

荷 姿：18個入×6袋×2合  
賞味期限：180日  
保存方法：常温  
商品コード：000969  
JANコード：4902940010520  
アレルギー：小麦・大豆



人気

国内産

## おでん(玉子)18入

かつおだしの利いた玉子です。ラーメンのトッピング等にもご利用いただけます。約5cm

荷 姿：18個入×6袋×2合  
賞味期限：180日  
保存方法：常温  
商品コード：000967  
JANコード：4902940010506  
アレルギー：卵・小麦・大豆



国内産

## おでん(ちくわ)18入

かつおだしの染みたちくわです。軟らかく食べやすい定番の具材です。長辺約6cm

荷 姿：18個入×6袋×2合  
賞味期限：180日  
保存方法：常温  
商品コード：000970  
JANコード：4902940010537  
アレルギー：小麦・大豆・豚肉



国内産

## おでん(三角揚げ)18入

かつおだしの染みた三角さつま揚げです。おでんにすることで、出汁に旨味がしみ出します。長辺約9cm

荷 姿：18個入×6袋×2合  
賞味期限：180日  
保存方法：常温  
商品コード：000968  
JANコード：4902940010513  
アレルギー：小麦・大豆



国内産

## おでん(牛蒡巻)18入

かつおだしの染みた優しい味付けです。国産牛蒡の食感と風味が楽しめます。約9cm

荷 姿：18個入×6袋×2合  
賞味期限：180日  
保存方法：常温  
商品コード：000971  
JANコード：4902940010544  
アレルギー：小麦・大豆

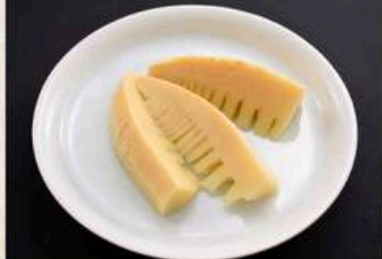


国内産

## おでん(たけのこ)18入

かつおだしの利いたたけのこです。食感が良く、含め煮としてもご利用いただけます。約8cm

荷 姿：18個入×6袋×2合  
賞味期限：180日  
保存方法：常温  
商品コード：005353  
JANコード：4902940019417  
アレルギー：小麦・大豆



国内産

## おでん(結び白滝)18入

かつおだしの利いた白滝です。大きめなので食べ応えがあります。長辺約10cm

荷 姿：18個入×6袋×2合  
賞味期限：180日  
保存方法：常温  
商品コード：005307  
JANコード：4902940019035  
アレルギー：小麦・大豆



おでん (一人前用) 350g あつあつおでんが3分で出来あがります。



## おでん(玉子入)

国内産  
荷 姿：350g×10袋×4箱×1  
賞味期限：180日  
保存方法：常温  
商品コード：000912  
JANコード：4902940000385  
アレルギー：卵・小麦・大豆・豚肉



## お徳用おでん(玉子入)

国内産  
荷 姿：350g×20袋×2合  
賞味期限：180日  
保存方法：常温  
商品コード：000799  
JANコード：4902940007315  
アレルギー：卵・小麦・大豆・豚肉



## MFおでん

国内産  
玉子なしのおでんです。  
荷 姿：350g×10袋×4箱×1  
賞味期限：180日  
保存方法：常温  
商品コード：005228  
JANコード：4902940018427  
アレルギー：小麦・大豆・豚肉

# 野菜チップス シリーズ 200g×16袋

## 低温フライ野菜チップスシリーズ

低温フライ製法：真空（低圧）状態で揚げることで、油の温度が上がらないため、通常より低い温度でじっくり加熱することができ、野菜の色や風味を損なわずに仕上がります。



**真空低温フライ製法**：真空（低圧）状態で揚げることで、油の温度が上がらないため通常より低い温度でじっくりと加熱できます。



ゴーヤチップスは  
ビタミンCも  
たっぷり!※2

ゴーヤチップス



野菜ミックスチップス



トマトチップス



かぼちゃチップス

ゴーヤの程よい苦みはそのままに、サラダ、カレー、スープ等のトッピングにもご利用いただけます。

荷 姿：200g×16袋  
賞味期限：1年間  
保存方法：常温  
商品コード：005218  
JANコード：4902940018335  
アレルギー：-

6種類の野菜（さつまいも、かぼちゃ、紫芋、人参、いんげん、タロイモ）が厚切りカットでおいしいです。

荷 姿：200g×16袋  
賞味期限：1年間  
保存方法：常温  
商品コード：005216  
JANコード：4902940018311  
アレルギー：-

トマトの甘味を感じ、スナック感覚で手軽に食べられます。カレー、スープ等様々な料理のトッピングにもご利用いただけます。

荷 姿：200g×16袋  
賞味期限：1年間  
保存方法：常温  
商品コード：005217  
JANコード：4902940018328  
アレルギー：-

かぼちゃの優しい甘味をそのままに、食べやすく仕上げました。サラダ、カレー等のトッピングにもご利用いただけます。

荷 姿：200g×16袋  
賞味期限：1年間  
保存方法：常温  
商品コード：005219  
JANコード：4902940018342  
アレルギー：-

NEW!



れんこんチップス

蓮根の風味を感じ、スナック感覚で手軽に食べられます。カレー、スープ等様々な料理のトッピングにもご利用いただけます。

荷 姿：200g×16袋  
賞味期限：1年間  
保存方法：常温  
商品コード：005366  
JANコード：4902940019509  
アレルギー：-



さつまいもスティック

さつまいもの自然な甘さをほんのりとした塩気が引き立て、スナック感覚で手軽に食べられます。おやつ、おつまみに!

荷 姿：200g×16袋  
賞味期限：1年間  
保存方法：常温  
商品コード：005367  
JANコード：4902940019516  
アレルギー：-

## 災害時の備えにも!

食物繊維たっぷり<sup>※1</sup>で野菜が不足しがちな災害時の備えとしても役立ちます。令和6年能登半島地震後に、珠洲市の炊き出しで「野菜ミックスチップス」がカレーライスのトッピングとして使用されました。



※1：食物繊維たっぷりとは製品100g当たり6g以上の食物繊維が含まれていることを表しています。食物繊維量は分析値です。

※2：ビタミンCたっぷりとは製品100g当たり30mg以上のビタミンCが含まれていることを表しています。ビタミンC量（分析値）ゴーヤチップス56mg/100g

# 笹・煮豆

# -その他-

その他の魅力的な商品をご紹介!  
 笹の葉をアクセントとして使用することで  
 普段の食事や特別な食事を彩ることができます。



**選べる  
3サイズ**

## 笹の葉S

笹の葉です。料理や菓子などの彩りや仕切り、包みとしてご利用いただけます。  
 (※本品は食品ではありません)

荷 姿: 100枚×30袋 保証期限: 1年  
 商品コード: 001097 保存方法: 常温  
 JANコード: 4902940008787  
 アレルゲン: -

Sサイズ 6~7 cm 幅  
 Mサイズ 7~8 cm 幅  
 Lサイズ 8~9 cm 幅

※笹の長さは全サイズ  
 28~33 cmです



## 三色豆

甘さを抑えて、豆を別々に時間をかけてじっくりと煮込みまろやかに仕上げました。お弁当のおかずや温かいご飯に最適です。

荷 姿: 1kg×16袋 賞味期限: 120日  
 商品コード: 001575 保存方法: 常温  
 JANコード: 4902940008145  
 アレルゲン: -  
 具 材: えんどう豆、うずら豆、白いんげん豆

調理例 三色豆ぜんざい



## うずら豆

甘さを抑えて時間をかけてじっくりと煮込み、まろやかに仕上げました。お弁当のおかずや温かいご飯に最適です。

荷 姿: 1kg×16袋 賞味期限: 120日  
 商品コード: 001577 保存方法: 常温  
 JANコード: 4902940008152  
 アレルゲン: -  
 具 材: うずら豆



## しろはな豆

甘さを抑えて時間をかけてじっくりと煮込み、やわらかく仕上げました。お弁当のおかずや温かいご飯に最適です。

荷 姿: 1kg×16袋 賞味期限: 120日  
 商品コード: 001578 保存方法: 常温  
 JANコード: 4902940008176  
 アレルゲン: -  
 具 材: 大白花芸豆



## うぐいす豆

時間をかけてじっくりと煮込み、色鮮やかに仕上げました。お弁当のおかずや、温かいご飯に最適です。

荷 姿: 1kg×16袋 賞味期限: 120日  
 商品コード: 001579 保存方法: 常温  
 JANコード: 4902940008183  
 アレルゲン: -  
 具 材: うぐいす豆



## 昆布豆

大豆と昆布をじっくりと炊き上げて、本来のおいしさを追求して仕上げました。お弁当のおかずや温かい御飯に最適です。

荷 姿: 1kg×16袋 賞味期限: 120日  
 商品コード: 001580 保存方法: 常温  
 JANコード: 4902940008169  
 アレルゲン: 小麦・大豆  
 具 材: 大豆、昆布

# MANIHA 500g MENU

使いやすいの500gの商品を集めました！



調理例 砂肝とザーサイの胡麻炒め

## 味付ザーサイ

畑のアワビと言われるザーサイをスライスしてラー油と胡麻油で食べやすく仕上げました。

荷 姿：500g×15袋×2合 賞味期限：150日  
商品コード：000134 保存方法：常温  
JANコード：4902940007650  
アレルギー：大豆・ごま  
具 材：ザーサイ



## 谷川

6種類の山菜を彩り良く合わせた味付山菜。ロングセラー商品です。

荷 姿：500g×15袋×2合 賞味期限：150日  
商品コード：003120 保存方法：常温  
JANコード：4902940000583  
アレルギー：小麦・大豆  
具 材：わらび、ぜんまい、細竹、落等



## ラーメン用メンマ

どんなラーメンにも合うように仕上げました。ノンオイルなのでさっぱりとしています。

荷 姿：500g×15袋×2合 賞味期限：120日  
商品コード：007303 保存方法：常温  
JANコード：4902940004413  
アレルギー：小麦・大豆  
具 材：メンマ、唐辛子



## 京風ふき山椒

食べやすくカットした露に山椒の実を加えて、風味豊かに仕上げました。

荷 姿：500g×15袋×2合 賞味期限：180日  
商品コード：005063 保存方法：冷蔵  
JANコード：4902940017307  
アレルギー：小麦・大豆  
具 材：露、山椒の実



## パリパリ★グルメ

割干大根の歯切れの良さを活かし、他の素材を彩り良く合わせました。

荷 姿：500g×15袋×2合 賞味期限：120日  
商品コード：002713 保存方法：冷蔵  
JANコード：4902940009791  
アレルギー：小麦・大豆・ごま  
具 材：割干大根、油揚げ、人参、わらび等



## 仙台麩

社員  
オススメ



## 仙台麩と露の煮物

仙台名物のもちっとした仙台麩と香りの良い露の優しい煮物です。

荷 姿：500g×20袋 賞味期限：120日  
商品コード：005215 保存方法：常温  
JANコード：4902940018304  
アレルギー：小麦・大豆・さけ  
具 材：露、あぶら麩

調理例 仙台麩露玉子

# <500gでこんなに便利！>

- ・開封したての新鮮な美味しさ
- ・食材の廃棄を大幅に削減
- ・在庫管理しやすい
- ・総合的なコスト管理に貢献
- ・コンパクトで保管・冷蔵スペースを削減



## 梅れんこん

シャキシヤキの蓮根とかつお節、梅の香りがよく合う彩りの良いお惣菜です。

荷 姿：500g×15袋×2合 賞味期限：150日  
商品コード：004786 保存方法：常温  
JANコード：4902940015648  
アレルギー：大豆  
具 材：蓮根、梅肉、かつお節



## お弁当れんこん

蓮根の食感を引き出し胡麻油の利いたピリ辛味に仕上げました。

荷 姿：500g×15袋×2合 賞味期限：150日  
商品コード：000940 保存方法：常温  
JANコード：4902940004420  
アレルギー：小麦・大豆・ごま  
具 材：蓮根、白ごま、唐辛子



## 搾菜と蒟蒻の中華風酢の物

○季節限定商品(6~9月)胡麻油香る、搾菜と様々な具材を合わせた酢の物です。

荷 姿：500g×20袋 賞味期限：120日  
商品コード：005284 保存方法：常温  
JANコード：4902940018847  
アレルギー：大豆・ごま・鶏肉  
具 材：ザーサイ、蒟蒻、玉葱、木耳、胡椒



## 彩り青菜の胡麻和え

大根葉に胡麻とかつお節の風味がほのかに香る、和え物です。



【調理例】彩り青菜の白和え

荷 姿：500g×20袋 賞味期限：120日  
商品コード：005242 保存方法：冷蔵  
JANコード：4902940018533  
アレルギー：小麦・大豆・ごま・さけ  
具 材：大根葉、蓮根、人参、ごま



## 柚子こんにゃく

みずみずしい蒟蒻と柚子の爽やかな香りをお楽しみください。

荷 姿：500g×15袋×2合 賞味期限：120日  
商品コード：005064 保存方法：常温  
JANコード：4902940017314  
アレルギー：小麦・大豆  
具 材：蒟蒻、昆布、柚子皮



## ひじきと豆腐の8種の和さらだ

8品目を使用した食感も楽しいあっさり和風サラダです。

荷 姿：500g×20袋 賞味期限：90日  
商品コード：005262 保存方法：冷蔵  
JANコード：4902940018731  
アレルギー：小麦・大豆・ごま  
具 材：木綿豆腐、ひじき、枝豆、蓮根等



## 蓮根の明太柚子胡椒

シャキシヤキの蓮根と、ピリッと辛い柚子胡椒がおいしいです。



【調理例】蓮根明太ちくわ和え

荷 姿：500g×20袋 賞味期限：120日  
商品コード：005241 保存方法：常温  
JANコード：4902940018526  
アレルギー：大豆  
具 材：蓮根、大根葉、人参、にしんの卵等



6種類の山菜ミックス漬けて  
す。ロングセラー商品として  
ご愛顧いただいております。



130g × 10袋 × 8箱 × 1  
常温 賞味:150日  
JANCD:4902940010889

# 少量パック

120~220g

お土産にもぴったり!



**生姜の甘辛煮 120**  
120g × 10袋 × 4箱 × 1  
常温 賞味:180日  
JANCD:4902940013033

スライスした生姜にかつお節  
を加え、風味豊かな甘めの味  
付けに仕上げました。



**味付ザーサイ 210**  
210g × 12袋 × 4箱 × 1  
常温 賞味:150日  
JANCD:4902940017628

「畑のあわび」と呼ばれている歯  
切れの良いザーサイを、ラー油と  
胡麻油で香ばしく味付けして食べ  
やすく仕上げました。



**生姜甘辛煮蓮根入 120**  
120g × 10袋 × 4箱 × 1  
常温 賞味:180日  
JANCD:4902940014085

食感豊かな生姜と蓮根を絶妙に  
組み合わせ、ご飯がすすむ甘辛  
い味付けに仕上げました。



**国産豚もつ煮 180**  
180g × 20袋 × 4箱 × 1  
常温 賞味:2年間  
JANCD:4902940015785

国産の豚白もつと大根とこんにゃく  
(こんにゃく芋は群馬県産)を使用  
し、クリーミーで濃厚なコクのある  
豚もつ煮に仕上げました。



**辛みそ山牛蒡 130**  
130g × 20袋 × 3箱 × 1  
常温 賞味:150日  
JANCD:4902940017109

歯ごたえのある山牛蒡に濃厚な  
味噌とピリッと辛い唐辛子を使  
用して仕上げました。



**旨辛豚もつ煮 180**  
180g × 20袋 × 4箱 × 1  
常温 賞味:2年間  
JANCD:4902940015792

国産の豚白もつと大根とこんにゃく  
(こんにゃく芋は群馬県産)を  
使用し、濃厚なコクと辛さのある  
豚もつ煮に仕上げました。

**COMING SOON!**



**肉じゃが (一人前)**  
220g × 10袋 × 4箱 × 1  
常温 賞味:1年6ヶ月  
JANCD:4902940001702

国産原料と手作りの味にこだわ  
りました。コクのある旨味が美  
味しい肉じゃがです。

# 索引



## あ

青唐みそ姫竹	10
味高菜	7
味付ザーサイ	4
味付ザーサイ (500g)	32
味付しいたけホール	13
味付トッピング筍	10
味付なめこ	12
味付春たけのこ60	10
味付姫竹	10
味付細牛蒡12cm	16
味付メンマS	11
味付もやし	21
味付乱切人参	18
味付蓮根Sスライス7mm	17

## い

磯の香ひじき	20
彩り青菜の胡麻和え	33

## う

うぐいす豆	31
うずら豆	31
旨辛豚もつ煮	28
旨辛豚もつ煮180	28
梅くわい	21
梅香山珍菜	7
梅香ザーサイ	4
梅ふぶき	15
梅れんこん	33

## え

エリンギミックス	12
----------	----

## お

尾瀬	5
おでん (牛蒡巻) 18入	29
おでん (こんにゃく) 18入	29
おでん (三角揚) 18入	29
おでん (大根) 18入	29
おでん (たけのこ) 18入	29
おでん (玉子) 18入	29
おでん (玉子入)	29
おでん (ちくわ) 18入	29
おでん (結び白滝) 18入	29
お徳用おでん (玉子入)	29
お徳用きのご御飯3合	25
おひたし菜の花	8
おひたし用わさび菜	7
お弁当金平 (蓮根入)	17
お弁当ごぼう	16
お弁当ぜんまい	6
お弁当れんこん	17
お弁当れんこん (500g)	33

## か

かつお筍	10
ガッツリ旨辛メンマ	11
かぼちゃチップス	30
雷こんにゃく	15
辛口千切搾菜	4
辛みそ山牛蒡	6
関西風松茸釜めしの素	26
広東	11

## き

木耳と筍の玉子炒め	12
きのご釜飯の素	26
きのご五撰	13
きのごづくし	13
きのご南蛮	13
きのごマリネ	13
きのご風味	13
きのご祭り	12

キムチメンマ	11
キムチもやし	21
キャロットラペ	18
九州風鶏めし	27
牛そぼろ春雨	14
京風しばわかめ	20
京風ふき山椒	9
京風ふき山椒 (500g)	32
切干大根の和風ツナサラダ	19
切干煮	19
金時風甘露いも	15

## く

クッキング筍	23
--------	----

## こ

ゴーヤチップス	30
国産味付ふきカット	9
国産きのご御飯3合	25
国産豚もつ煮	28
国産豚もつ煮180	28
国産まいたけ御飯3合	25
国産まいたけ水煮	24
国産水煮なめこ	24
こごみ胡麻風味	5
五品の甘味噌	16
牛蒡こんにゃく	16
牛蒡のマリネ	18
小松菜お浸し	8
小松菜ナムル	8
胡麻味噌れんこん	17
五目いなりの素	27
五目うの花	21
五目御飯の素	26
五目ちらしの素	27
五目ひじき御飯の素	27
子持ち莖わかめの酢の物	20
子持ち筍	10
コリコリキムチ	19
ゴロゴロ野菜の黒酢あん	17
根菜のトマト煮	18
昆布豆	31

## さ

ザーサイしぐれ	4
搾菜と蒟蒻の中華風酢の物	33
笹の葉S.M.L	31
さつまいもスティック	30
さつま芋のりんご煮	15
さといもココロ煮	15
山菜あさり	6
山菜おふくろ煮	6
山菜釜めしの素	26
山菜五色煮	6
山菜なめこ	6
山菜ビビンバ	6
山菜混ぜ御飯の素	27
三色豆	31
山珍菜	7

## し

塩ねぎエリンギ	12
塩れもんザーサイ	4
しめじのごま和え	12
生姜と蓮根の甘辛煮	16
生姜の甘辛煮	16
上州ピリ辛こんにゃく	15
しろはな豆	31

## す

すきやきくん	21
酢味噌こんにゃく	15

## せ

仙台麩と落の煮物	32
----------	----

## そ

惣菜葉唐辛子	7
惣菜メンマ	11
そばの実なめこ	12

## た

大根さっぱりサラダ	19
大根とツナのレモン風味	19
筍だけ御飯	25
たたき牛蒡	16
谷川	5
谷川 (500g)	32
谷川水煮	22

## ち

筑前煮	16
チャブチェ風春雨	14
中華サラダ	14
中華風メンマ	11
チルドさつまいも	15

## て

天ぶら用味付こごみ	5
天ぶら用味付なの花	8

## と

徳用きんぴら	17
特用山菜	5
徳用ひじき (蓮根入)	20
(特) 水煮しめじ	24
徳用水煮ぜんまい	22
特級水煮ぜんまい	22
トッピング筍	23
トマトチップス	30

## な

なの花からし風味	8
なの花胡麻風味	8
なの花しめじ	8
なめこと大根の梅和え	13
なめこ水煮	24
なめこ山くらげ	12
なめ茸	13
ナムルセット4品	27

## に

肉じゃが (1kg)	28
肉じゃが (一人前)	28
日光ゆば御飯の素3合	25

## は

畑のお肉南蛮酢	21
バリバリ★グルメ	19
バリバリ グルメ (500g)	32
春雨昆布の青じそ風味	14
春雨さっぱりサラダ	14
春たけのご御飯	26
春たけのご御飯3合用	25
春たけのこC60	23
春筍やわらか煮	10

## ひ

美彩山菜	5
ひじきと豆腐の8種の和さらだ	33

## ふ

落と穂先筍のあんかけ	9
ふきにしん	9

ふきの味噌和え	9
落の土佐煮	9
プチプチ大根	19

## ほ

ポイル大豆	23
細切昆布の煮物	20
北海道細切昆布	20

## ま

麻辣木耳	12
舞茸釜めしの素	26
舞茸と小松菜和え	13
マイルドきゃら落	9
松茸釜めしの素	26
豆豆ごはんの素3合用	27

## み

水煮きのごミックス	24
水煮こごみ	22
水煮五目筑前	23
水煮豚汁の具	23
水煮なの花	22
水煮落カット (無着)	22
水煮細竹	23
水煮メンマ	23
水煮わらび	22
ミックスきのこ	24

## め

明太風こんにゃく	15
----------	----

## や

焼春たけのこ60	23
野菜ミックスチップス	30

## ゆ

柚子胡椒酢ごぼう	17
柚子こんにゃく	33

## よ

洋風きのごミックスH	24
------------	----

## ら

ラーメン用メンマ	11
ラーメン用メンマ (500g)	32

## れ

れんこんチップス	30
蓮根と豆のマリネ	18
蓮根の明太柚子胡椒	33

## わ

わかめの磯漬	20
わらび漬	5
割干大根の胡麻和え	19

## M

MF味付ザーサイ	4
MFおでん	29
MF紅白なます	19
MF国産きんぴら牛蒡	17
MF鶏だし筑前煮	16



マニハ食品は創業以来、日本伝統の食文化から生まれ誰もが郷愁を感じるふるさとの味を大切に、みなさまに親しまれる商品をお届けしてまいりました。今後も時代の流れとともに多様化する状況の中でも、お客様のご要望にあった商品をお届けしてまいります。

<http://www.maniha.co.jp/>



マニハ食品株式会社



## 会社概要

商号	マニハ食品株式会社
住所	〒371-0815 群馬県前橋市下佐烏町1002 TEL.027-212-4117 FAX.027-290-3300
創業	1955(昭和30)年 5月10日
設立	1958(昭和33)年11月19日
資本金	35,000千円
営業品目	一般調理食品製造



JFS-B23002592-00

マニハ食品株式会社 本社工場は、食品安全マネジメント(FSM)、ハザード制御(HACCP)、適正製造規範(GMP)の3要素で構成されたJFS-B規格に適合しております。

## 営業所

本社営業所	〒371-0815 群馬県前橋市下佐烏町1002 TEL.027-212-4119 FAX.027-290-3306
仙台営業所	〒984-0013 宮城県仙台市若林区六丁の目南町3-32 TEL.022-390-7225 FAX.022-390-7266
東京営業所	〒174-0044 東京都板橋区相生町17-10 TEL.03-3937-3111 FAX.03-3937-8700
名古屋営業所	〒456-0032 愛知県名古屋市熱田区三本松町15-13 TEL.052-882-1080 FAX.052-882-6025
大阪営業所	〒550-0021 大阪府大阪市西区川口4-1-16 TEL.06-6581-3296 FAX.06-6581-3705
九州営業所	〒816-0861 福岡県春日市岡本1-107 TEL.092-591-3951 FAX.092-591-3954